

PROJEKTUOTOJAS UAB „Rūpintojėlis“, Klaipėdos g. 5A, 01117
Vilnius, Į. k. 121114022, Tel. +370 (610) 48 299,
el. p. rupintojelis@gmail.com

UAB „ORNAMENTUS“, Žemaitijos g. 9-27,
LT-01134, Vilnius, Į. k. 302424239,
Tel. +370 (687) 45 559

**TYRIMŲ DARBŲ PROJEKTO
VADOVĖ** Neringa Šarkauskaitė-Šimkuvienė
NKPA 0733, Rest. 0343
el. p. ornamentus.vilnius@gmail.com

PROJEKTO PAVADINIMAS Smilgių Šv. Jurgio bažnyčios statinių komplekso
Šv. Jurgio bažnyčios (u. k. KVR 992),
Panevėžio g. 18A, Smilgių mstl., Panevėžio r.
sav., Didžiojo Viešpaties Jėzaus altoriaus
tyrimai

STATINIO KATEGORIJA Ypatingasis

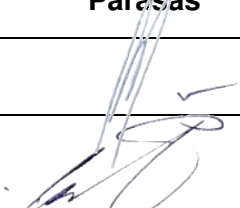
PROJEKTAVIMO ETAPAS Taikomieji tyrimai

TYRIMAI Polichromijos tyrimai ir spalvinis sprendimas

BYLOS NUMERIS 2024.04-TvDP-PT

UŽSAKOVAS Kultūros infrastruktūros centras,
Šnipiškių g. 3, 09309 Vilnius

STATYTOJAS Smilgių Šv. Jurgio parapija,
Panevėžio g.18 a, 38375 Smilgiai

Atestato NR.	Pareigos	Vardas, Pavardė	Parašas
	UAB „Rūpintojėlis“ Direktorius	Stasys Leonardas Žilys	
NKPA 0733 Rest. 0343	PV, UAB „ORNAMENTUS“ architektė-restauratorė	Neringa Šarkauskaitė- Šimkuvienė	

Vilnius, 2024 m.

**DIDŽIOJO VIEŠPATIES JĖZAUS ALTORIAUS
TVARKYBOS DARBŲ POLICHROMIJOS TYRIMAI IR
SPALVINIS SPRENDIMAS**

BYLOS TURINYS

1. Titulinis lapas.....	1
2. Bylos turinys.....	2
3. Leidimas atlikti kultūros paveldo objekto ar kultūros paveldo statinio tvarkybos darbus 2024-05-02 Nr.LLP-5.....	4
4. Įsakymas dėl projekto vadovo skyrimo 2024-02-05.....	6
5. Sutikimas dėl fizinių ardomųjų tyrimų atlikimo Nr. 1 Smilgių bažnyčios Didžiajame altoriuje 2024-02-01.....	7
6. Neringos Šarkauskaitės-Šimkuvienės Nekilnojamojo kultūros paveldo apsaugos specialisto atestatas Nr. 0733.....	8
7. Įgaliojimas.....	9
8. Tyrimų Užduotis (Techninė specifikacija).....	10
9. Išrašas iš Kultūros vertybių registro (altoriai u.o.k.992).....	13
10. Nekilnojamojo turto registro centrinio duomenų banko išrašas.....	17
11. Aiškinamasis raštas.....	22

DIDŽIOJO ALTORIAUS POLICHROMIJOS TYRIMAI

1. Šv.Jurgio bažnyčios pastato pažymėjimas Smilgių miestelio plane, Šv.Jurgio bažnyčios vietos pažymėjimas teritorijos plane.....	29
2. Didžiojo altoriaus trijų medinių altorių kompleksas Tyrinėtų altorių sužymėjimas 1F.....	30
3. Didžiojo altoriaus centrinio Viešpaties Jėzaus altoriaus fotofiksacija 2F....	31
4. Tyrinėtų vietų zondu ir fotofiksacija 3F-6F.....	32
5. M Tyrinėtų vietų zondu ir fotofiksacija 7F-11F	
6. M Tyrinėtų vietų zondu ir fotofiksacija 12F-15F	
7. M Tyrinėtų vietų zondu ir fotofiksacija 16F-19F	
8. M Tyrinėtų vietų zondu ir fotofiksacija 20F-24F	
9. M Tyrinėtų vietų zondu ir fotofiksacija 25F-31F	
10. M Tyrinėtų vietų zondu ir fotofiksacija 32F-37F	
11. M Tyrinėtų vietų zondu ir fotofiksacija 38F-41F	
12. M Tyrinėtų vietų zondu ir fotofiksacija 45F-47F	
13. M Tyrinėtų vietų zondu ir fotofiksacija 48F-53F	
14. Tabernakulis Tyrinėtų vietų zondu ir fotofiksacija 54F-56F.....	42
15. Tabernakulis Tyrinėtų vietų zondu ir fotofiksacija 57F-61F	
16. Tabernakulis Tyrinėtų vietų zondu ir fotofiksacija 62F-67F	
17. Tyrinėtų vietų autentiškų spalvų ir fotofiksacija 4F.....	45
18. Tyrinėtų vietų autentiškų spalvų ir fotofiksacija 13F,48F	
19. Tyrinėtų vietų autentiškų spalvų ir fotofiksacija 45F,59F,60F	
20. Tyrinėtų vietų autentiškų spalvų ir fotofiksacija 16F,22F	
21. Tyrinėtų vietų autentiškų spalvų ir fotofiksacija 16F,22F	
22. Tyrinėtų vietų autentiškų spalvų ir fotofiksacija 16F,22F	
23. Tyrinėtų vietų autentiškų spalvų ir fotofiksacija 25F,30F	

ŠVČ. MERGELĖS MARIJOS ALTORIAUS POLICHROMIJOS TYRIMAI

1. Švč. Mergelės Marijos altorius Tyrinėtų vietų zondu ir fotofiksacijos sužymėjimas 68F.....	53
2. Tyrinėtų vietų zondu ir fotofiksacija 68F-71F.....	54
3. Tyrinėtų vietų zondu ir fotofiksacija 72F-75F	
4. Tyrinėtų vietų zondu ir fotofiksacija 76F-82F	
5. Tyrinėtų vietų zondu ir fotofiksacija 83F-86F	
6. Tyrinėtų vietų zondu ir fotofiksacija 87F-90F	
7. Tyrinėtų vietų zondu ir fotofiksacija 91F-94F	
8. Tyrinėtų vietų zondu ir fotofiksacija 95F-98F	
9. Tyrinėtų vietų zondu ir fotofiksacija 95F-98F	
10. Tyrinėtų vietų zondu ir fotofiksacija 42F-44F,102F	
11. Tyrinėtų vietų autentiškų spalvų ir fotofiksacija 74F,75F,82F,83F.....	63
12. Tyrinėtų vietų autentiškų spalvų ir fotofiksacija 85F,86F,87F,88F	
13. Tyrinėtų vietų autentiškų spalvų ir fotofiksacija 99F,100F,101F	
14. Tyrinėtų vietų autentiškų spalvų ir fotofiksacija 91F,92F,94F	

ŠV. JUOZAPO ALTORIAUS POLICHROMIJOS TYRIMAI

1. Šv. Juozapo altorius Tyrinėtų vietų zondu ir fotofiksacija 2F.....	67
2. Tyrinėtų vietų zondu ir fotofiksacija 104F-106F	
3. Tyrinėtų vietų zondu ir fotofiksacija 107F-109F	
4. Tyrinėtų vietų zondu ir fotofiksacija 110F-113F	
5. Tyrinėtų vietų autentiškų spalvų ir fotofiksacija 95F,103F,106F.....	71
6. Tyrinėtų vietų autentiškų spalvų ir fotofiksacija 108F,109F	

DIDŽIOJO ALTORIAUS SPALVINIS SPRENDIMAS

1. Didžiojo Viešpaties Jėzaus altoriaus Konservuojamų ir restauruojamų drožybinių ir architektūrinių elementų sužymėjimas.....	73
2. Pirmojo ir antrojo etapų spalvinės retrospekcijos.....	74
3. Trečiojo ir ketvirtojo etapų spalvinės retrospekcijos.....	75
4. Didžiojo altoriaus kairysis Švč. Mergelės Marijos ir dešinysis Šv.Juozapo altoriai Pirmojo etapo spalvinė retrospekcija.....	76
5. Didžiojo altoriaus kairysis Švč. Mergelės Marijos ir dešinysis Šv.Juozapo altoriai Antrojo dažymo sluoksnio spalvinė retrospekcija.....	77
6. Švč. Mergelės Marijos altorius Spalvinis sprendimas.....	78
7. Šv.Juozapo altorius Spalvinis sprendimas.....	79
8. Didžiojo altoriaus spalvinis sprendimas.....	80
9. Didžiojo altoriaus spalvinio sprendimo spalvų pavyzdžių lentelė.....	81

Paveldo tvarkybos reglamento PTR 3.04.01:2014
„Leidimų atlikti tvarkybos darbus išdavimo
taisyklės“
2 priedas

Kultūros paveldo departamento prie Kultūros ministerijos Panevėžio-Utenos teritorinis skyrius
(išdavusios institucijos pavadinimas)

LEIDIMAS

ATLIKTI KULTŪROS PAVELDO OBJEKTO AR KULTŪROS PAVELDO STATINIO TVARKYBOS DARBUS

2024-05-02 Nr. LPP-5
Panevėžys

Kultūros paveldo objekto ar kultūros paveldo statinio: Smilgių Šv. Jurgio bažnyčios statinių
komplekso Šv. Jurgio bažnyčia, Panevėžio g. 18A, Smilgių mstl., Panevėžio r. sav., unikalus kodas
KVR 992, NTR Nr. 4400-2190-2189, žemės sklypo Nr. 6669-0002-0107
(pavadinimas, adresas, unikalus kodas Kultūros vertybių registre, unikalus Nekilnojamojo turto registro Nr.)

valdytojui: Smilgių Šv. Jurgio parapija, Panevėžio g. 18A, Smilgių mstl., Panevėžio r., jm. kodas
(juridinio asmens pavadinimas, buveinė, kodas, telefono ir fakso numeriai, vadovo vardas ir pavardė
291268070, tel. +370 (695) 32938, parapijos klebonas Eugenijus Staleronka, pagal įgaliojimą
arba fizinio asmens vardas, pavardė, gimimo data, telefonas, nuolatinės gyvenamosios vietos adresas)
2024-02-01 Nr. 1 - Neringa Šarkauskaitė-Šimkuvienė, el.p. ornamentus.vilnius@gmail.com, tel. +370
687 45559

leidžiama atlikti šiuos tvarkomuosius paveldosaugos darbus: polichromijos tyrimus
pagal tvarkybos darbų projektą: Smilgių Šv. Jurgio bažnyčios statinių komplekso Šv. Jurgio
bažnyčios (u. k. KVR 992) Panevėžio g. 18A, Smilgių mstl., Panevėžio r. sav., Didžiojo Viešpaties
Jėzaus altoriaus tyrimai. Tyrimų projektas (polichromijos, medienos, dirbtinio akmens skulptūrų,
auksuotės, dažų sudėties tyrimai)

(projekto pavadinimas, projekto laida)

kurį parengė: Neringa Šarkauskaitė-Šimkuvienė, NKPA specialisto atestatas Nr. 733, galioja iki
2025-10-27, tel. +370 687 45559, el.p. ornamentus.vilnius@gmail.com

(rengėjo vardas, pavardė, atestato Nr. ir galiojimo data, telefono/fakso Nr., el. pašto adresas)

kurio paveldosaugos (specialiąją) ekspertizę atliko: neatliekama (tyrimų projektui)
(vardas, pavardė,

atestato Nr. ir galiojimo data, telefono/fakso Nr., el. pašto adresas)

vadovaujant darbų vadovui: Neringa Šarkauskaitė-Šimkuvienė, NKPA specialisto atestatas Nr. 733,
galioja iki 2025-10-27, tel. +370 687 45559, el.p. ornamentus.vilnius@gmail.com
(vardas, pavardė, atestato Nr. ir galiojimo datos, telefono/fakso Nr., el. pašto adresas)

Papildomi paveldosaugos reikalavimai atliekant tvarkybos darbus:

Vadovaujantis nekilnojamųjų kultūros vertybių apsaugos įstatymo 23¹ straipsnio 1 dalimi -
atlikti nekilnojamojo kultūros paveldo tvarkybą turi teisę nustatytus kvalifikacinius reikalavimus
atitinkantys ir nustatyta tvarka atestuoti specialistai, gavę nekilnojamojo kultūros paveldo
specialisto kvalifikacijos atestatą, ir neatestuoti jų pagalbininkai, vadovaujami atestuoto specialisto.
Už atliekamus darbus atsako atestuotas specialistas.

Darbus vykdyti nepažeidžiant Nekilnojamojo kultūros paveldo vertinimo tarybos aktu 2009-
05-26 Nr. KPD-RM-I 127 nustatytų objekto vertingųjų savybių.

Tvarkybos darbų metu aptikus archeologinių radinių ar nekilnojamojo daikto vertingųjų savybių, valdytojas privalo apie tai pranešti leidimą atlikti tvarkybos darbus išdavusiai institucijai.

Pasikeitus leidime atlikti tvarkybos darbus nurodytiems kultūros paveldo objekto ar kultūros paveldo statinio, kurio tvarkybos darbus leista atlikti, valdytojo ar darbų vadovo rekvizitams (kontaktiniams duomenims, valdytojo fizinio asmens nuolatinės gyvenamosios vietos adresui ar valdytojo juridinio asmens pavadinimui ar buveinės adresui), apie tai valdytojas privalo informuoti leidimą išdavusią instituciją raštu per 7 darbo dienas nuo nurodytų duomenų pasikeitimo.

Papildoma informacija:

(Pavusio leidimo atlikti tvarkybos darbus Nr., išdavimo data ir kt.)

Vedėjas

(pareigų pavadinimas, parašas, vardas, pavardė)



Arūnas Giraitis

A.V.

Leidimas įteiktas:

Išsiųstas el. paštu įgaliotam asmeniui – Neringai Šarkauskaitei-Šimkuvienei el.paštu ornamentus.vilnius@gmail.com

Pagal įgaliojimą 2024-02-01 Nr. 1
(valdytojo ar jo įgalioto asmens pareigos
(nurodoma juridinio asmens atveju)

(parašas)

Neringa Šarkauskaitė-Šimkuvienė
(vardas, pavardė)

A.V. (juridinio asmens atveju)

(data)

UŽDAROJI AKCINĖ BENDROVĖ "RŪPINTOJĖLIS"

DIREKTORIUS

**ĮSAKYMAS
DĖL PROJEKTO VADOVO SKYRIMO**

2024 m. vasario 02 d. Nr. PV 24 - 01
Vilnius

Skiriu Neringą Šarkauskaitę-Šimkuvienę (NKPAS atestato Nr. 0733) eiti Projekto vadovo pareigas, rengiant Smilgių Šv. Jurgio statinių komplekso Šv. Jurgio bažnyčios (u. k. KVR 992), Panevėžio g.18A, Smilgių mstl., Panevėžio r. sav., Didžiojo Viešpaties Jėzaus altoriaus tyrimus.

UAB „Rūpintojėlis“
DIREKTORIUS



Stasys Leonardas Žilys

Forma patvirtinta Kultūros paveldo departamento
prie Kultūros ministerijos direktoriaus
2008 m. rugpjūčio 6 d. įsakymu Nr. Į-290

(Besąlygiško sutikimo dėl fizinių ardomųjų tyrimų atlikimo forma)

Smilgių Šv. Jurgio parapija, kodas 291268070,
(kultūros paveldo objekto valdytojo juridinio asmens pavadinimas ar fizinio asmens vardas ir pavardė)
Panevėžio g. 18 A, Smilgiai, Panevėžio r., +370 618 17795, smilgiuparapija@gmail.com
(adresas, telefono ar fakso numeris juridinio asmens kodas)

BESĄLYGIŠKAS SUTIKIMAS DĖL FIZINIŲ ARDOMŲJŲ TYRIMŲ ATLIKIMO

2024-02-01 Nr. 1
(sutikimo pasirašymo data) (juridinio asmens atveju)
Smilgiai
(sutikimo pasirašymo vieta)

Aš, kultūros paveldo objekto valdytojas (-a), Smilgių Šv. Jurgio parapija
(juridinio asmens pavadinimas ar fizinio asmens vardas ir pavardė)
atstovaujamas (-a) klebono Eugenijaus Staleronkos, veikiančio (-ios) pagal
(pareigos, vardas, pavardė)
Parapijos statutą,
(atstovavimo pagrindas)

sutinku, kad nekilnojamojo kultūros paveldo apsaugos specialistas (-ė):
Neringa Šarkauskaitė-Šimkuvienė (2020-12-08, at. Nr. 0733)
(vardas ir pavardė, specialisto (-ės) atestato išdavimo data ir Nr. arba mokslo laipsnis ir (ar) pedagoginis vardas)
atliktų Smilgių Šv. Jurgio bažnyčios statinių komplekso Šv. Jurgio bažnyčios (u. k. KVR 992) Panevėžio
g. 18A, Smilgių mstl., Panevėžio r. sav., Didžiojo Viešpaties Jėzaus altoriaus fizinius ardomuosius
tyrimus.
(numatomos tirti objekto ar vietovės pavadinimas, unikalus kodas Kultūros vertybių registre, adresas)

Kultūros paveldo objekto valdytojas



(parašas)
(juridinio asmens atveju)

Eugenijus Staleronka
(vardas ir pavardė)

Smilgių Šv. Jurgio parapija
Panevėžio g. 18 A, Smilgiai, Panevėžio r. sav.

IGALIOJIMAS

2024 m. vasario 1 d. Nr. 1
Smilgiai

Smilgių Šv. Jurgio parapija (toliau – Parapija), kodas 291268070, atstovaujama klebono Eugenijaus Staleronkos, remiantis 2024 m. sausio 19 d. Sutarties TPS-1 5.1.6 papunkčiu, įgalioja UAB „Rūpintojėlis“ paskirtą Nekilnojamojo kultūros paveldo apsaugos specialistę Neringą Šarkauskaitę-Šimkuvienę (atestato Nr. 0733) atstovauti Parapijai dėl Smilgių Šv. Jurgio bažnyčios statinių komplekso Šv. Jurgio bažnyčios (u. k. KVR 992) Panevėžio g. 18A, Smilgių mstl., Panevėžio r. sav., Didžiojo Viešpaties Jėzaus altoriaus tyrimų paslaugų (toliau – Tyrimai) visose Valstybės ir Savivaldybės įstaigose bei kitose įmonėse Parapijos vardu gaunant sutikimus, suderinimus, leidimus ir /ar kitus dokumentus, susijusius su Tyrimų paskelbimu kultūros paveldo elektroninių paslaugų informacinėje sistemoje KPEPIS.

Įgaliojimas galioja iki leidimo atlikti kultūros paveldo objekto ar kultūros paveldo statinio tvarkybos darbus (ardomuosius tyrimus) gavimo.

Smilgių Šv. Jurgio parapijos
Klebonas



Eugenijus Staleronka



LIETUVOS RESPUBLIKOS
KULTŪROS MINISTERIJA

NEKILNOJAMOJO KULTŪROS PAVELDO APSAUGOS SPECIALISTO KVALIFIKACIJOS ATESTATAS

2020-12-08 Nr. 0733
(data)

Neringa Šarkauskaitė-Šimkuvienė

(atestuoto specialisto vardas, pavardė)

Nekilnojamojo kultūros paveldo taikomieji moksliniai ir ardomieji tyrimai – polichromijos ir sienų tapybos tyrimai.

Tvarkybos darbų projektų rengimas ir vadovavimas projektavimui – architektūrinės polichromijos tvarkybos darbų projektavimas.

Tvarkybos darbai: konservavimas, restauravimas, remontas ir avarijos grėsmės pašalinimas – tinkavimo, dekoratyvinio tinko ir tinkuotų dažytų paviršių darbai.

Paveldosaugos (specialioji) ekspertizė – nekilnojamojo kultūros paveldo vertinimo, pagal reikšmingumą lemiantį vertingųjų savybių pobūdį ar jų derinį – dailės.

Tvarkybos darbų projektų vykdymo priežiūra ir vadovavimas tvarkybos darbų projektų vykdymo priežiūrai – architektūrinės polichromijos tvarkybos darbų projektų sprendinių įgyvendinimo priežiūra

(nekilnojamojo kultūros paveldo apsaugos veikla (-os) ir specializacija (-os))

Lietuvos Respublikos kultūros ministras

Simonas Kairys

(vardas ir pavardė)

(parašas)

A 0733

**Smilgių Šv. Jurgio bažnyčios statinių komplekso Šv. Jurgio bažnyčios (u. k. KVR 992)
Panevėžio g. 18A, Smilgių mstl., Panevėžio r. sav.,
Didžiojo Viešpaties Jėzaus altoriaus tyrimai**

**TYRIMŲ UŽDUOTIS
(TECHNINĖ SPECIFIKACIJA)**

Eil. Nr.	Pavadinimas	Reikalavimai
I. Bendra informacija apie sutarties objektą		
1.	Tyrimų pavadinimas	Smilgių Šv. Jurgio bažnyčios statinių komplekso Šv. Jurgio bažnyčios (u. k. KVR 992) Panevėžio g. 18A, Smilgių mstl., Panevėžio r. sav., Didžiojo Viešpaties Jėzaus altoriaus tyrimai
2.	Statinio kategorija	Ypatingieji statiniai (kultūros paveldo statiniai)
3.	Statinio funkcinė paskirtis	Funkcinė paskirtis tvarkybos darbų projektu nekeičiama
4.	Statinio projekto rūšis	Taikomieji tyrimai
5.	Tyrimų rūšis/-ys	Tyrimai ir apmatavimai: <ul style="list-style-type: none"> - apmatavimai; - istoriniai-menotyriniai tyrimai; - medienos tyrimai; - dirbtinio akmens skulptūrų tyrimai; - auksuotės tyrimai; - dažų sudėties ir jų pagrindų tyrimai; - polichromijos tyrimai; - spalvinis sprendimas.
II. Tyrimų paslaugų apimtis, trukmė ir Statytojo pateikiami duomenys		
6.	Tyrimų paslaugų apimtis:	
6.1.	Smilgių Šv. Jurgio bažnyčios statinių komplekso Šv. Jurgio bažnyčios (u. k. KVR 992) Panevėžio g. 18A, Smilgių mstl., Panevėžio r. sav., Didžiojo Viešpaties Jėzaus altoriaus tyrimai	<p>Projekto rengimo etapai ir sudėtis:</p> <ol style="list-style-type: none"> 1. Tyrimų projektas (<i>medienos, dirbtinio akmens skulptūrų, auksuotės, polichromijos; leidimas ardomųjų tyrimų darbams</i>); 2. Fotogrametriniai altoriaus apmatavimai (<i>parodant netektis, pažeidimus, deformacijas, paskaičiuojant plotus, pateikiant fotonuotraukas</i>); 3. Tyrimai: <ol style="list-style-type: none"> 3.1. Istoriniai-menotyriniai tyrimai (<i>anksčiau atliktų istorinių, menotyrinių tyrimų, istorinės, ikonografinės medžiagos surinkimas ir apibendrinimas, ankstesniais metais altoriaus remonto darbų metu galimai atliktų apdailos ir dekorų pakeitimų išaiškinimas</i>); 3.2. Medienos tyrimai (<i>mikrobiologiniai medienos tyrimai, ne mažiau kaip 4 mėginiai, įskaitant rekomendacijas dėl nustatytų pažeidimų naikinimo</i>); 3.3. Dirbtinio akmens skulptūrų tyrimai konservavimo ir restauravimo darbų programos parengimui (<i>užterštumo druskomis, mikrobiologiniai ir medžiagiškumo tyrimai, ne mažiau kaip 4 mėginiai</i>); 3.4. Auksuotės tyrimai konservavimo ir restauravimo darbų programos parengimui (<i>auksuotės medžiagiškumo nustatymo tyrimai, įskaitant sidabro lesiruotės sudėties nustatymą, ne mažiau kaip 6 mėginiai</i>);

Eil. Nr.	Pavadinimas	Reikalavimai
		<p>3.5. Dažų sudėties ir jų pagrindų tyrimai (<i>ne mažiau kaip 10 mėginių</i>);</p> <p>3.6. Polichromijos tyrimai (<i>altoriaus lygių plokštumų bei jo dekoru elementų, dažų sluoksnių bei polichrominio dekoru fiksavimas nuotraukose, dažų sluoksnių (stratigrafijos) pavyzdžių fiksacijos lentelėse</i>);</p> <p>3.7. Spalvinis sprendimas (<i>išaiškintų dekoravimo etapų spalvinių retrospekcijų ir spalvinio sprendimo koncepcijos parengimas</i>).</p> <p>Į taikomųjų tyrimų paslaugų apimtį įeina dokumentacijos pataisymai pagal Statytojo/Valdytojo ir Užsakovo, dokumentaciją tikrinusių institucijų, subjektų (jų padalinių) pastabas, taip pat pastebėtų klaidų taisymai.</p> <p>Pataisymai neapima keitimų ir (ar) papildymų, kurie gali būti daromi Statytojo/Valdytojo ir Užsakovo iniciatyva arba dėl objektyvių nenumatytų aplinkybių.</p> <p><u>Pastaba:</u> Molbertinės tapybos (šešių altoriaus paveikslų) tyrimai šiame etape nenumatomi, jie turi būti atliekami rengiant paveikslų konservavimo ir restauravimo darbų programą.</p>
6.2.	Reikalavimai tyrimų projektui, taikomųjų tyrimų dokumentacijai	<p>Tyrimų projektas rengiamas vadovaujantis vertinimo tarybos akto duomenimis ir atsižvelgiant į ankstesniais metais objekte atliktų tyrimų išvadas.</p> <p>Tyrimų duomenų fiksavimo detalumo turi užtekti konservavimo ir restauravimo darbų programų parengimui.</p>
6.3.	Kitos paslaugos, susijusios su taikomųjų tyrimų paslaugomis	<p>Paslaugų teikėjo atsakomybe, pajėgomis ir lėšomis, veikiant pagal Statytojo įgaliojimą, atliekami (gaunami) Tyrimų projekto rengimo dokumentai:</p> <p>1.KPD leidimas atlikti kultūros paveldo objekto tvarkybos darbus (ardomuosius tyrimus);</p> <p>2.Statytojo atstovavimas KPD skyriuose, KPEPIS sistemoje, atliekant darbus, susijusius su Tyrimų projekto rengimu ir Leidimo ardomybės tyrimams atlikti gavimu.</p>
7.	Taikomųjų tyrimų paslaugų trukmė dienomis (mėnesiais)	6 (šeši) mėnesiai nuo paslaugų teikimo pradžios.
8.	Paslaugų teikėjui pateikiamos dokumentų, reikalingų statinio (-ių) ar statinių grupės taikomųjų tyrimų dokumentams (toliau – Tyrimų dokumentai) parengti, kopijos:	<ol style="list-style-type: none"> 1. Tyrimų užduotis (techninė specifikacija); 2. Objektų bei jiems naudoti priskirto žemės sklypo nuosavybės ir/ar valdymo teisę patvirtinantys dokumentai; 3. Statytojo/valdytojo sutikimas atlikti ardomuosius tyrimus (pateikiamas Paslaugų teikėjui atskirai paprašius, kai jau yra žinomi Paslaugų teikėjo duomenys); 4. Įgaliojimas Paslaugų teikėjo paskirtam projekto vadovui atstovauti Statytoją/Valdytoją KPD skyriuose ir KPEPIS (pateikiamas Paslaugų teikėjui atskirai paprašius, kai jau yra žinomi Paslaugų teikėjo duomenys); 5. Kita: 5.1 2014 m. VI „Lietuvos paminklai“ užsakymu atlikti Smilgių Šv. Jurgio bažnyčios trijų altorių komplekso su skulptūromis ir paveikslais tyrimai.
9.	Tyrimų dokumentacijos rengimui taikomi teisės aktai, nekilnojamosios	Tyrimų ataskaitos turi atitikti reikalavimus, nurodytus Taikomųjų kultūros paveldo objektų tyrimų ataskaitos formos ir turinio reikalavimų apraše, patvirtintame KPD direktoriaus 2012-10-11 įsakymu Nr. Į-361. Jos komplektuojamos į vieną bylą,

Eil. Nr.	Pavadinimas	Reikalavimai
	kultūros paveldo vertybės apsaugos reikalavimai	suformuluojant apibendrinančias išvadas ir rekomendacijas naujai atskleistų galimai vertingųjų savybių tikslinimo poreikiui. Ardumųjų tyrimų metu turi būti siekiama apsiriboti minimaliais ardomaisiais veiksmais, maksimaliai išsaugoti objekto vertingąsias savybes, objekto autentiškumą.
10.	Nurodymai Tyrimų dokumentų derinimui, jų pritarimui ir pan.	Tyrimų metu Paslaugų tiekėjas turi pristatyti jų eigą ir atliktus darbus Užsakovo ir Valdytojo atstovams.
11.	Nurodymai Tyrimų dokumentų komplektavimui, įforminimui ir pateikimui	Tyrimų ataskaita turi būti parengta lietuvių kalba. Tiekėjas Užsakovui pateikia: Dvi parengtų Tyrimų ataskaitų skaitmenines duomenų laikmenas pdf formatu (USB) ir dvi popierines Polichromijos tyrimų ataskaitos (su spalvų stratigrafinėmis lentelėmis) bylas. Papildomai pateikiamos galutinės bylos darbinių dokumentų versijos redaguojamais formatais: doc, docx, dwg ir kt.
12.	Reikalavimai tyrimų vykdymo grupės organizavimui	Tiekėjas privalo skirti atsakingą tyrimų organizavimo vadovą, kuris užsakytų statinių fotogrametrinius apmatavimus, organizuotų ir koordinuotų tyrėjų darbus, parengtų tyrimų projektą, gautų leidimą tyrimams vykdyti, apibendrintų tyrėjų išvadas ir rekomendacijas ir atsiskaitytų su Užsakovu už tarpines ir galutines tyrimų paslaugas.

Parengė



Kultūros infrastruktūros centro
Projektavimo priežiūros tarnybos projektavimo vadovė
Ieva Vilytė

Suderinta



Kultūros infrastruktūros centro
Projektavimo priežiūros tarnybos vadovas
Donatas Raginis

Suderinta



Smilgių Šv. Jurgio parapijos klebonas
Eugenijus Staleronka

Altorius su skulptūromis ir paveikslais - tapo Smilgių Šv. Jurgio bažnyčios statinių komplekso (u.k. 32852) Šv. Jurgio bažnyčios (u.k. 992) vertingąja savybe

Aprašymas

- **Unikalus objekto kodas**

4901

- **Pilnas pavadinimas**

Altorius su skulptūromis ir paveikslais - tapo Smilgių Šv. Jurgio bažnyčios statinių komplekso (u.k. 32852) Šv. Jurgio bažnyčios (u.k. 992) vertingąja savybe

- **Adresas**

Panevėžio rajono sav., Smilgių sen., Smilgių mstl.,

- **Įregistravimo registre data**

1993-01-12

- **Statusas**

Registrinis

- **Rūšis**

Nekilnojamasis

- **Vertybė pagal sandarą**

Pavienis objektas

- **Seni kodai**

- **Nr. Lietuvos Respublikos kultūros paminklų sąrašė:** DR809

-

- **Šaltiniai ir medžiagos**

- 1. Lietuvos TSR kultūros paminklų sąrašas, V., 1973, p. 511 TYRIMAI
- 1. Tyrimų ataskaita. Aut. restauratorius S. Stanionis, 1 byla

Smilgių Šv. Jurgio bažnyčios statinių komplekso Šv. Jurgio bažnyčia

Aprašymas

- **Unikalus objekto kodas** 992
- **Pilnas pavadinimas** Smilgių Šv. Jurgio bažnyčios statinių komplekso Šv. Jurgio bažnyčia
- **Adresas** Panevėžio rajono sav., Smilgių sen., Smilgių mstl., Panevėžio g. 18A
- **Įregistravimo registre data** 1992-05-05
- **Statusas** Registrinis
- **Objekto reikšmingumo lygmuo yra** Nacionalinis
- **Rūšis** Nekilnojamas
- **Vertybė pagal sandarą** Į kompleksą įeinantis
- **Seni kodai**
- **Nr. Lietuvos Respublikos kultūros paminklų sąraše:** AtR132
- **Priklauso kompleksui** [Smilgių Šv. Jurgio bažnyčios statinių kompleksas](#)
- **Eil.Nr. komplekse** 1
- **Amžius** pastatyta 1764 m.; 1858 m. perstatytas pagrindinis fasadas ir bokštai, fundatorius Jonas Jurgis Flemingas (1699-1771)

Vertingųjų savybių pobūdis Architektūrinis (lemiantis reikšmingumą svarbus);
Dailės (lemiantis reikšmingumą unikalus);
Sakralinis (lemiantis reikšmingumą svarbus);

Vertingosios savybės

- 7.1.1.1. tūrinė erdvinė kompozicija - **halinė, pseudobazilikinė, kryžminio plano trinavė bažnyčia su dviem bokštais, trisiene apside, PV ir ŠR transepto iškyšomis, dvejomis zakristijomis** (-; būklė patenkinama; FF Nr. 4-11; 2009 m.); **stogo forma - centrinės dalies - dvišlaitė, bokštų - aštuonkampė šalmo, apsidės - trišlaitė, transepto iškyšų - dvišlaitė, zakristijų - dvitarpinė dvišlaitė** (-; -; FF Nr. 4-11; 2009 m.); **stogo danga - skardos lakštų tipas** (-; būklė patenkinama; FF Nr. 4-11; 2009 m.); **kiti stogo elementai - ŠV fasado frontono keturšlaidis bokštelis su kryžiumi** (-; būklė patenkinama; FF Nr. 4, 19; 2009 m.);
- 7.1.1.2. aukštų išplanavimas - **kryžminio plano, trijų navų, su dvejomis zakristijomis, prienaviu, virš prienavio įrengtu vargonų choru** (-; -; AP 1; 2009 m.); **sienu angos - ŠV, PV, PR, ŠR fasadų langų ir durų bei vidaus durų - stačiakampės, arkinės, segmentinės, apskritos, bokštų pirmojo tarpsnio varpų langų ir ŠV fasado frontono lango - arkinės** (užkaltos; būklė patenkinama; FF Nr. 4-16; 2009 m.);
- 7.1.1.3. fasadų architektūrinis sprendimas - **baroko stilištos architektūrinio sprendimo visuma** (-; būklė patenkinama; FF Nr. 4-11; 2009 m.); **fasadų architektūros tūrinės detalės - ŠV fasado 2 tarpsnių du kvadratinio plano bokštai, PR fasado apsidė, zakristijos abipus apsidės** (-; būklė patenkinama; FF Nr. 4-11; 2009 m.); **ŠV fasado banguoto kontūro frontonas su bokštelio** (-; būklė patenkinama; FF Nr. 1, 2, 4; 2009 m.); **ŠV fasadą horizontaliai į du tarpsnius dalijantis medinis profiliuotas karnizas su stogeliu** (-; būklė patenkinama; FF Nr. 1, 2, 4; 2009 m.); **PV ir ŠR transeptų iškyšų fasadus į du tarpsnius dalijantys mediniai profiliuoti karnizai su stogeliais** (-; būklė patenkinama; FF Nr. 6, 10; 2009 m.); **fasadų apdaila ir puošyba - vertikalinių medinių lentų su lentjuostėmis apkalimo tipas** (-; būklė patenkinama; FF Nr. 4-11, 16; 2009 m.); **PV ir ŠR transeptų iškyšų fasadų frontonų horizontalių medinių lentų apkalimo tipas** (-; būklė patenkinama; FF Nr. 6, 10; 2009 m.); **mediniai profiliuoti pastogių karnizai** (-; būklė patenkinama; FF Nr. 4-11, 17; 2009 m.); **fasadų durų mediniai profiliuoti apvadai** (-; būklė patenkinama; FF Nr. 12-14; 2009 m.); **fasadų langų mediniai profiliuoti apvadai** (-; būklė patenkinama; FF Nr. 15, 16; 2009 m.);

m.); **įvairios viršūnės - ŠV fasado bokštų du kalto metalo ažūriniai kryžiai** (ornamentuotas kryžius DV 1918; būklė patenkinama; FF Nr. 1, 2, 4, 5, 20, 21; 2009 m.);

- 7.1.1.4. konstrukcijos: pamatas su tinkuotu lauko akmenų mūro cokoliu (pamatas netyrinėtas; cokolio būklė patenkinama; FF Nr. 18, 43; 2009 m.); medinių rąstų sienos, bokštų - **medinės karkasinės** (-; būklė patenkinama; FF Nr. 44; 2009 m.); **medinės sijinės perdangos** (netyrinėta; -; FF Nr. 35, 38, 41; 2009 m.); **stogo konstrukcija - medinė gegninė-rėminė** (netyrinėta; -; FF Nr. 45; 2009 m.); **lubos - prienavio, navų, zakristijų medinių lubų tipas** (-; būklė patenkinama; FF Nr. 22-31, 34, 35, 38; 2009 m.); **kiti konstrukciniai elementai - presbiterijos skersinė sija** (-; būklė patenkinama; FF Nr. 22, 24, 25; 2009 m.); **centrinės navos 4 mediniai kvadratinio skerspjuvio pilioriai su postamentais** (-; būklė patenkinama; FF Nr. 23, 28-31; 2009 m.); **4 medinės aštuonkampės kolonos su postamentais, remiančios vargonų chorą** (-; būklė patenkinama; FF Nr. 23, 33; 2009 m.); **šonines navas skiriančios pusapskričių arkų arkados** (-; būklė patenkinama; FF Nr. 23; 2009 m.); **funkcinė įranga - kairiosios zakristijos medinių laiptų, vedančių į sakyklą, ir jų medinių turėklų su mediniu porankiu tipas** (-; būklė patenkinama; FF Nr. 40; 2009 m.); **presbiterijos medinė baliustrada** (-; būklė patenkinama; FF Nr. 22, 24, 25; 2009 m.); **vargonų choro medinė baliustrada** (-; būklė patenkinama; FF Nr. 23, 32; 2009 m.); **stalių ir kitų medžiagų gaminiai - langų medinės konstrukcijos ir skaidymo tipas** (-; būklė patenkinama; FF Nr. 4-11, 15, 16; 2009 m.); **ŠV fasado medinės dvivėrės dvisluoksnės iš lauko pusės rombiškai apkaltos durys** (-; būklė gera; FF Nr. 4, 12; 2009 m.); **PV fasado medinės vienvėrės dvisluoksnės iš lauko pusės rombiškai apkaltos durys** (-; būklė gera; FF Nr. 7, 14; 2009 m.); **ŠR fasado vienvėrės dvisluoksnės iš lauko pusės įstrižai apkaltos durys** (-; būklė gera; FF Nr. 11, 13; 2009 m.);
- 7.1.1.5. grindų danga - **medinių lentų grindys** (-; būklė gera; FF Nr. 22-27, 33, 35, 39; 2009 m.);
- 7.1.1.6. interjeras - **vargonų choro, navų, presbiterijos, zakristijų patalpų visumos sprendinys** (-; būklė gera; FF Nr. 22-35; 2009 m.); **vidaus dekoras - medinė skulptūra „Nukryžiuotasis“** (-; būklė patenkinama; FF Nr. 85-86; 2009 m.); **paveikslas su rėmu „Jėzaus suėmimas“** (-; būklė patenkinama; FF Nr. 87; 2009 m.); **paveikslas su rėmu „Paskutinė vakarienė“** (-; būklė patenkinama; FF Nr. 88; 2009 m.); **14 paveikslų su rėmais ciklas „Kryžiaus kelias“** (-; būklė patenkinama; FF Nr. 89-100, 100/1, 100/2; 2009 m.); **įranga - presbiterijos trijų medinių altorių kompleksas** (altorius su skulptūromis ir paveikslais DR 809; būklė patenkinama; FF Nr. 46-67; 2009 m.): **Didysis Viešpaties Jėzaus altorius su tabernakuliu, dviem paveikslais ir septyniomis skulptūromis** (-; būklė patenkinama; FF Nr. 46-59; 2009 m.); **tabernakulis** (-; būklė patenkinama; FF Nr. 50; 2009 m.); **medinė skulptūra „Jėzus neša kryžių“ („Šnapiškių Jėzus“)** (-; būklė patenkinama; FF Nr. 53; 2009 m.); **nuleidžiamas paveikslas su rėmu „Jėzus alyvų kalne“** (-; būklė patenkinama; FF Nr. 52; 2009 m.); **paveikslas su rėmu „Šv. Jurgis“** (-; būklė patenkinama; FF Nr. 51; 2009 m.); **medinė skulptūra „Šv. Petras“** (-; būklė patenkinama; FF Nr. 54; 2009 m.); **medinė skulptūra „Šv. Paulius“** (-; būklė patenkinama; FF Nr. 55; 2009 m.); **I medinė skulptūra „Angeliukas“** (-; būklė patenkinama; FF Nr. 56; 2009 m.); **II medinė skulptūra „Angeliukas“** (-; būklė patenkinama; FF Nr. 57; 2009 m.); **III medinė skulptūra „Angeliukas“** (-; būklė patenkinama; FF Nr. 58; 2009 m.); **IV medinė skulptūra „Angeliukas“** (-; būklė patenkinama; FF Nr. 59; 2009 m.); **kairysis medinis Švč. Mergelės Marijos altorius su dviem paveikslais ir dvejomis skulptūromis** (-; būklė patenkinama; FF Nr. 49; 2009 m.); **nuleidžiamas paveikslas su rėmu „Švč. Mergelė Marija Škaplierinė“** (-; būklė patenkinama; FF Nr. 60; 2009 m.); **paveikslas su rėmu „Šv. Ona, Švč. Mergelė Marija ir Šv. Joakimas“** (paveikslas „Šventoji šeima“ DV 1914; būklė patenkinama; FF Nr. 61; 2009 m.);

gipsinė skulptūra „Rožinio Švč. Mergelė Marija“ (-; būklė patenkinama; FF Nr. 62; 2009 m.), **gipsinė skulptūra „Švč. Jėzaus Širdis“** (-; būklė patenkinama; FF Nr. 63; 2009 m.); **dešinysis medinis šv. Juozapo altorius su dviem paveikslais ir dvejomis skulptūromis** (-; būklė patenkinama; FF Nr. 48; 2009 m.): **nuleidžiamas paveikslas su rėmu „Šv. Juozapas su Vaikeliu“** (-; būklė patenkinama; FF Nr. 64; 2009 m.), **paveikslas su rėmu „Angelas Sargas“** (-; būklė patenkinama; FF Nr. 65; 2009 m.), **gipsinė skulptūra „Šv. Juozapas“** (-; būklė patenkinama; FF Nr. 66; 2009 m.), **gipsinė skulptūra „Nekaltojo Prasiidėjimo Švč. Mergelė Marija“** (-; būklė patenkinama; FF Nr. 67; 2009 m.); **kairiojo transepto medinis Šv. Jono Krikštytojo altorius su dviem paveikslais** (-; būklė patenkinama; FF Nr. 68; 2009 m.): **paveikslas „Nukryžiuotasis“** (-; būklė patenkinama; FF Nr. 69; 2009 m.), **paveikslas „Šv. Jonas Krikštytojas“ („Jėzaus krikštas“)** (-; būklė patenkinama; FF Nr. 70; 2009 m.); **kairiojo transepto medinis Šv. Antano altorius su tabernakuliu, dviem paveikslais ir dvejomis skulptūromis (altoriai (2) su skulptūromis ir bareljefais DV 1917; būklė patenkinama; FF Nr. 71; 2009 m.): tabernakulis** (-; būklė patenkinama; FF Nr. 71; 2009 m.), **paveikslas su rėmu „Šv. Antanas“** (-; būklė patenkinama; FF Nr. 72; 2009 m.), **paveikslas su rėmu „Švč. Mergelė Marija Angeliškoji (Porciunkulės)“** (-; būklė patenkinama; FF Nr. 73; 2009 m.), **skulptūra „nežinoma šventoji“** (-; būklė patenkinama; FF Nr. 74; 2009 m.), **skulptūra „nežinoma šventoji“** (-; būklė patenkinama; FF Nr. 75; 2009 m.); **dešiniojo transepto medinis Rožinio Švč. Mergelės Marijos altorius su tabernakuliu, dviem paveikslais ir dvejomis skulptūromis (altoriai (2) su skulptūromis ir bareljefais DV 1917; būklė patenkinama; FF Nr. 76; 2009 m.): tabernakulis** (-; būklė patenkinama; FF Nr. 76; 2009 m.), **paveikslas su rėmu „Šv. Dominykas“** (-; būklė patenkinama; FF Nr. 77; 2009 m.), **paveikslas su rėmu „Rožinio Švč. Mergelė Marija“** (-; būklė patenkinama; FF Nr. 78; 2009 m.), **skulptūra „Angelas“** (-; būklė patenkinama; FF Nr. 79; 2009 m.), **skulptūra „Angelas Sargas“** (-; būklė patenkinama; FF Nr. 80; 2009 m.); **dešiniojo transepto medinis Šv. Kazimiero altorius su dviem paveikslais** (-; būklė patenkinama; FF Nr. 81; 2009 m.): **paveikslas su rėmu „Šv. Rokas“** (-; būklė patenkinama; FF Nr. 82; 2009 m.), **paveikslas „Šv. Kazimieras“** (-; būklė patenkinama; FF Nr. 83; 2009 m.); **medinė sakykla su baldakimu, medinė skulptūra „Šv. arkangelas Mykolas“** (skulptūra „Arkangelas Gabrielius“ DV 1916; būklė patenkinama; FF Nr. 84; 2009 m.); **vargonai** (-; būklė patenkinama; FF Nr. 101-103 2009 m.): **vargonų prospektas** (aukštis - 395 cm; plotis - 265 cm; gylis - 145 cm; būklė patenkinama; FF Nr. 101; 2008 m.), **instrumentas** (vienas manualas, 5 registrai, klaviatūrų ir registų traktūra mechaninė, oro skirstymo dėžė sklendinė; būklė patenkinama; FF Nr. 102-103; 2008 m.); **ąžuolinis bažnytinis suolas-klauptas-ložė** (-; būklė patenkinama; FF Nr. 105; 2009 m.); **mediniai bažnytiniai suolai-klaupai** (-; būklė patenkinama; FF Nr. 106-107; 2009 m.); **zakristijos kredensas** (-; būklė patenkinama; FF Nr. 108; 2009 m.); **zakristijos varpelis su pakaba** (-; būklė patenkinama; FF Nr. 104; 2009 m.); **apšvietimo įranga - penki metaliniai pakabinami šviestuvai** (-; būklė patenkinama; FF Nr. 109-113; 2009 m.); **amžinosios ugnies lempa** (-; būklė patenkinama; FF Nr. 114; 2009 m.);

7.3. pirminė ir istoriškai susiklosčiusi paskirtis - **sakralinė, visuomeninė.**

Pastaba Prieš tvarkymo darbus privaloma atlikti istorinius fizinius tyrimus.

Dokumentai Dėl duomenų patikslinimo; 2009-05-26; Nr: KPD-RM-1127;

Šaltiniai ir medžiagos 1. Lietuvos TSR kultūros paminklų sąrašas, V., 1973, p. 352



VALSTYBĖS ĮMONĖ REGISTRŲ CENTRAS

V.Kudirkos g. 18, LT-03105 Vilnius-9, tel. (5) 2688 262, faks. (5) 2688 311, el.p. info@registrucentras.lt

NEKILNOJAMOJO TURTO REGISTRO CENTRINIO DUOMENŲ BANKO IŠRAŠAS

2011-08-02 16:26:08

1. Nekilnojamojo turto registre įregistruotas turtas:

Registro Nr.: **66/21364**
 Registro tipas: **Žemės sklypas su statiniais**
 Sudarymo data: **1998-09-23**
 Adresas: **Panevėžio r. sav. Smilgių sen. Smilgių mstl. Panevėžio g. 18A**
 Registro tvarkytojas: **Valstybės įmonės Registrų centro Panevėžio filialas**

2. Nekilnojamieji daiktai:

2.1.

Žemės sklypas
 Unikalus Nr.: **6669-0002-0107**
 Kadastrinis Nr.: **6669/0002:107 Smilgių k.v.**
 Pagrindinė tikslinė naudojimo paskirtis: **Kita (kitai specialiai paskirčiai)**
 Žemės sklypo plotas: **0.5276 ha**
 Užstatyta teritorija: **0.5276 ha**
 Žemės ūkio naudmenų našumo balas: **40.0**
 Matavimų tipas: **Žemės sklypas suformuotas atliekant kadastrinius matavimus**
 Indeksuota žemės sklypo vertė: **1418 Lt**
 Žemės sklypo vertė: **886 Lt**
 Kadastro duomenų nustatymo data: **1996-10-01**

2.2.

Pastatas - Gyvenamasis namas-klebonija
 Unikalus Nr.: **6699-8001-6014**
 Pagrindinė tikslinė naudojimo paskirtis: **Gyvenamoji (įvairių socialinių grupių asmenims)**
 Pažymėjimas plane: **1A2p**
 Statybos pabaigos metai: **1998**
 Baigtumo procentas: **100 %**
 Fizinio nusidėvėjimo procentas: **3 %**
 Sienos: **Plytos**
 Šildymas: **Vietinis centrinis šildymas**
 Vandentiekis: **Komunalinis vandentiekis**
 Nuotekų šalinimas: **Vietinis nuotekų šalinimas**
 Aukštų skaičius: **2**
 Bendras plotas: **224.57 kv. m**
 Naudingas plotas: **169.54 kv. m**
 Gyvenamasis plotas: **24.66 kv. m**
 Rūšių (pusrūšių) plotas: **50.27 kv. m**
 Užstatytas plotas: **128.00 kv. m**
 Tūris: **944 kub. m**
 Koordinatė X: **6185350.38**
 Koordinatė Y: **501079.94**
 Atkūrimo sąnaudos (statybos vertė): **195408 Lt**
 Atkuriamoji vertė: **189546 Lt**
 Vidutinė rinkos vertė: **56864 Lt**
 Vidutinės rinkos vertės nustatymo data: **2002-08-30**
 Kadastro duomenų nustatymo data: **2002-08-30**

2.3.

Pastatas - Bažnyčia
 Unikalus Nr.: **4400-2190-2189**
 Pagrindinė tikslinė naudojimo paskirtis: **Religinė**
 Pažymėjimas plane: **3R1m**
 Statybos pradžios metai: **1764**
 Statybos pabaigos metai: **1764**
 Baigtumo procentas: **100 %**
 Fizinio nusidėvėjimo procentas: **70 %**
 Dujos: **Nėra**
 Sienos: **Rąstai**
 Šildymas: **Vietinis centrinis šildymas**
 Vandentiekis: **Nėra**
 Nuotekų šalinimas: **Nėra**
 Aukštų skaičius: **1**

Bendras plotas: **472.05 kv. m**
Pagrindinis plotas: **472.05 kv. m**
Plotas bruto: **444.00 kv. m**
Užstatytas plotas: **444.00 kv. m**
Tūris: **3739 kub. m**
Koordinatė X: **6185388.9**
Koordinatė Y: **501017.88**

Vidutinės rinkos vertės nustatymo būdas: **Atkuriamoji vertė**
Atkūrimo sąnaudos (statybos vertė): **1612000 Lt**
Atkuriamoji vertė: **483000 Lt**
Atkuriamosios vertės ir atkūrimo sąnaudų
(statybos vertės) nustatymo data: **2011-07-08**
Vidutinė rinkos vertė: **140000 Lt**
Vidutinės rinkos vertės nustatymo data: **2011-07-08**
Kadastro duomenų nustatymo data: **2011-07-08**

2.4. Pastatas - Varpinė

Unikalus Nr.: **4400-2190-7764**

Pagrindinė tikslinė naudojimo paskirtis: **Religinė**

Pažymėjimas plane: **4R3p**

Statybos pradžios metai: **1869**

Statybos pabaigos metai: **1869**

Baigtumo procentas: **100 %**

Fizinio nusidėvėjimo procentas: **70 %**

Dujos: **Nėra**

Sienos: **Akmenbetonis**

Šildymas: **Nėra**

Vandentiekis: **Nėra**

Nuotekų šalinimas: **Nėra**

Aukštų skaičius: **3**

Bendras plotas: **40.97 kv. m**

Pagrindinis plotas: **40.97 kv. m**

Plotas bruto: **58.00 kv. m**

Užstatytas plotas: **35.00 kv. m**

Tūris: **197 kub. m**

Koordinatė X: **6185416.13**

Koordinatė Y: **500996.28**

Vidutinės rinkos vertės nustatymo būdas: **Atkuriamoji vertė**

Atkūrimo sąnaudos (statybos vertė): **99100 Lt**

Atkuriamoji vertė: **29700 Lt**

Atkuriamosios vertės ir atkūrimo sąnaudų

(statybos vertės) nustatymo data: **2011-07-08**

Vidutinė rinkos vertė: **8620 Lt**

Vidutinės rinkos vertės nustatymo data: **2011-07-08**

Kadastro duomenų nustatymo data: **2011-07-08**

2.5. Pastatas - Katilinė

Unikalus Nr.: **4400-2190-7786**

Pagrindinė tikslinė naudojimo paskirtis: **Gamybos, pramonės**

Pažymėjimas plane: **5P0b**

Statybos pradžios metai: **1984**

Statybos pabaigos metai: **2011**

Baigtumo procentas: **100 %**

Fizinio nusidėvėjimo procentas: **32 %**

Dujos: **Nėra**

Sienos: **Monolitinis betonas**

Šildymas: **Nėra**

Vandentiekis: **Nėra**

Nuotekų šalinimas: **Nėra**

Aukštų skaičius: **1**

Bendras plotas: **9.54 kv. m**

Pagrindinis plotas: **9.54 kv. m**

Plotas bruto: **22.00 kv. m**

Užstatytas plotas: **23.00 kv. m**

Tūris: **55 kub. m**

Koordinatė X: **6185383.05**

Koordinatė Y: **501037.68**

Vidutinės rinkos vertės nustatymo būdas: **Atkuriamoji vertė**

Atkūrimo sąnaudos (statybos vertė): **17500 Lt**

Atkuriamoji vertė: **11900 Lt**

Atkuriamosios vertės ir atkūrimo sąnaudų

(statybos vertės) nustatymo data: **2011-07-08**

Vidutinė rinkos vertė: **1070 Lt**

Vidutinės rinkos vertės nustatymo data: **2011-07-08**

Kadastro duomenų nustatymo data: **2011-07-08**

2.6. **Kiti statiniai (inžineriniai) - Kiemo aptvėrimas**

Unikalus Nr.: **4400-2190-2196**

Pagrindinė tikslinė naudojimo paskirtis: **Kiti statiniai**

Pažymėjimas plane: **t**

Statybos pradžios metai: **1764**

Statybos pabaigos metai: **1764**

Baigtumo procentas: **100 %**

Fizinio nusidėvėjimo procentas: **70 %**

Atkūrimo sąnaudos (statybos vertė): **157000 Lt**

Atkuriamoji vertė: **47100 Lt**

Atkuriamosios vertės ir atkūrimo sąnaudų

(statybos vertės) nustatymo data: **2011-07-08**

Vidutinė rinkos vertė: **2830 Lt**

Vidutinės rinkos vertės nustatymo data: **2011-07-08**

Kadastro duomenų nustatymo data: **2011-07-08**

2.7. **Priklausinys: Pastatas - Garažas**

Unikalus Nr.: **6699-8001-6025**

Pagrindinė tikslinė naudojimo paskirtis: **Pagalbinio ūkio**

Pažymėjimas plane: **2I1p**

Statybos pabaigos metai: **1998**

Baigtumo procentas: **100 %**

Sienos: **Plytos**

Aukštų skaičius: **1**

Užstatytas plotas: **82.00 kv. m**

Tūris: **184 kub. m**

Atkūrimo sąnaudos (statybos vertė): **38092 Lt**

Atkuriamoji vertė: **36143 Lt**

Vidutinė rinkos vertė: **7229 Lt**

Vidutinės rinkos vertės nustatymo data: **2002-08-30**

Kadastro duomenų nustatymo data: **2002-08-30**

Priklausanti dalis: **1/1 priklauso pastatui Nr. 6699-8001-6014, aprašytam p. 2.2.**

3. Daikto priklausiniai iš kito registro: įrašų nėra

4. Nuosavybė:

4.1.

Nuosavybės teisė

Savininkas: **Smilgių Šv. Jurgio parapija, a.k. 291268070**

Daiktas: **pastatas Nr. 4400-2190-2189, aprašytas p. 2.3.**

pastatas Nr. 4400-2190-7764, aprašytas p. 2.4.

kiti statiniai Nr. 4400-2190-2196, aprašyti p. 2.6.

[registravimo pagrindas: **Pažyma, 2011-07-25, Nr. 345/11**

[rašas galioja: **Nuo 2011-08-02**

4.2.

Nuosavybės teisė

Savininkas: **Smilgių Šv. Jurgio parapija, a.k. 291268070**

Daiktas: **pastatas Nr. 4400-2190-7786, aprašytas p. 2.5.**

[registravimo pagrindas: **Deklaracija apie statybos užbaigimą, 2011-07-22, Nr. 1**

Pažyma, 2011-07-25, Nr. 345/11

[rašas galioja: **Nuo 2011-08-02**

4.3.

Nuosavybės teisė

Savininkas: **Smilgių Šv. Jurgio parapija, a.k. 291268070**

Daiktas: **pastatas Nr. 6699-8001-6014, aprašytas p. 2.2.**

pastatas Nr. 6699-8001-6025, aprašytas p. 2.7.

[registravimo pagrindas: **Savivaldybės valdybos sprendimas, 1998-11-25, Nr. 369v**

Priėmimo - perdavimo aktas, 1998-12-30

[rašas galioja: **Nuo 2002-10-07**

4.4.

Nuosavybės teisė

Savininkas: **LIETUVOS RESPUBLIKA**, a.k. 111105555

Daiktas: žemės sklypas Nr. 6669-0002-0107, aprašytas p. 2.1.

[registravimo pagrindas: **Apskritis viršininko įsakymas, 1998-09-09, Nr. 801ž**

[rašas galioja: **Nuo 1998-09-23**

5. Valstybės ir savivaldybių žemės patikėjimo teisė:

5.1.

Valstybinės žemės patikėjimo teisė

Patikėtinis: **Nacionalinė žemės tarnyba prie Žemės ūkio ministerijos**,
a.k. 188704927

Daiktas: žemės sklypas Nr. 6669-0002-0107, aprašytas p. 2.1.

[registravimo pagrindas: **Žemės įstatymo pakeitimo ir papildymo įstatymas Nr. XI-912, 2010 m. birželio 18 d.**

[rašas galioja: **Nuo 2010-07-01**

6. Kitos daiktinės teisės : įrašų nėra

7. Juridiniai faktai:

7.1.

Nekilnojamas daiktas yra nekilnojamųjų kultūros vertybių teritorijoje (jų apsaugos zonoje)

Daiktas: žemės sklypas Nr. 6669-0002-0107, aprašytas p. 2.1.

[registravimo pagrindas: **Kultūros paveldo departamento Nekilnojamojo kultūros paveldo vertinimo tarybos aktas, 2009-05-26, Nr. KPD-RM-1127**

Aprašymas: **2009-06-12, Kultūros paveldo departamento pranešimo Nr.06-62, nekilnojamojo daikto kodas 32852.**

[rašas galioja: **Nuo 2009-06-12**

7.2.

Sudaryta nuomos sutartis

Nuomininkas: **Panevėžio vyskupijos kurija**, a.k. 291256520

Daiktas: žemės sklypas Nr. 6669-0002-0107, aprašytas p. 2.1.

[registravimo pagrindas: **Valstybinės žemės sklypo nuomos sutartis, 1998-09-09, Nr. N66/98-0074**

Plotas: **0.5276 ha**

[rašas galioja: **Nuo 1998-09-23**

Terminas: **Nuo 1998-09-09 iki 2097-09-09**

8. Žymos: įrašų nėra

9. Specialios naudojimo sąlygos:

9.1.

Elektros linijų apsaugos zonos

Daiktas: žemės sklypas Nr. 6669-0002-0107, aprašytas p. 2.1.

[registravimo pagrindas: **Apskritis viršininko įsakymas, 1998-09-09, Nr. 801ž**

[rašas galioja: **Nuo 1998-09-23**

9.2.

Vandentiekio, lietaus ir fekalinės kanalizacijos tinklų ir įrenginių apsaugos zonos

Daiktas: žemės sklypas Nr. 6669-0002-0107, aprašytas p. 2.1.

[registravimo pagrindas: **Apskritis viršininko įsakymas, 1998-09-09, Nr. 801ž**

[rašas galioja: **Nuo 1998-09-23**

9.3.

Saugotini medžių ir krūmų želdiniai, augantys ne miško žemėje

Daiktas: žemės sklypas Nr. 6669-0002-0107, aprašytas p. 2.1.

[registravimo pagrindas: **Apskritis viršininko įsakymas, 1998-09-09, Nr. 801ž**

[rašas galioja: **Nuo 1998-09-23**

9.4.

Ryšių linijų apsaugos zonos

Daiktas: žemės sklypas Nr. 6669-0002-0107, aprašytas p. 2.1.

[registravimo pagrindas: **Apskritis viršininko įsakymas, 1998-09-09, Nr. 801ž**

[rašas galioja: **Nuo 1998-09-23**

10. Kadastro žymos:

10.1.

Suformuotas naujas

Daiktas: **pastatas Nr. 4400-2190-7786, aprašytas p. 2.5.**

[registravimo pagrindas:

**Nekilnojamojo daikto kadastro duomenų byla, 2011-07-08
Deklaracija apie statybos užbaigimą, 2011-07-22, Nr. 1**

Pažyma, 2011-07-25, Nr. 345/11
[rašas galioja: Nuo 2011-08-01

10.2.

Kadastrinius matavimus atliko
Valstybės įmonės Registrų centro Panevėžio filialas, a.k.
147025577

Daiktas: pastatas Nr. 4400-2190-2189, aprašytas p. 2.3.
pastatas Nr. 4400-2190-7764, aprašytas p. 2.4.
pastatas Nr. 4400-2190-7786, aprašytas p. 2.5.
kiti statiniai Nr. 4400-2190-2196, aprašyti p. 2.6.

[registravimo pagrindas: Nekilnojamojo daikto kadastro duomenų byla, 2011-07-08
Kvalifikacijos pažymėjimas, Nr. 2M-M-424
Licencija, Nr. G-734-(623)

[rašas galioja: Nuo 2011-08-01

10.3.

Suformuotas naujas

Daiktas: pastatas Nr. 4400-2190-2189, aprašytas p. 2.3.
pastatas Nr. 4400-2190-7764, aprašytas p. 2.4.
kiti statiniai Nr. 4400-2190-2196, aprašyti p. 2.6.

[registravimo pagrindas: Nekilnojamojo daikto kadastro duomenų byla, 2011-07-08
Pažyma, 2011-07-25, Nr. 345/11

[rašas galioja: Nuo 2011-08-01

11. Registro pastabos ir nuorodos: [rašų nėra

12. Kita informacija: [rašų nėra

13. Informacija apie duomenų sandoriui tikslinimą: [rašų nėra

2011-08-02 16:26:08

Dokumentą atspausdino: vyresnioji
registratorė

Jūratė
Arūnienė

Smilgių Šv. Jurgio bažnyčios statinių komplekso
Šv. Jurgio bažnyčios (u. k. KVR 992)
Panevėžio g. 18A, Smilgių mstl., Panevėžio r. sav.,

DIDŽIOJO VIEŠPATIES JĖZAUS ALTORIAUS POLICHROMIJOS TYRIMAI IR SPALVINIS SPRENDIMAS AIŠKINAMASIS RAŠTAS

Trumpa istorinė apžvalga

Smilgių miestelis yra įsikūręs 20 km į šiaurės vakarus nuo Panevėžio, prie Panevėžio-Šiaulių plento. 1645 m. Šeduvos seniūnijos inventoriuje minima Smilgių bažnyčia ir 2 valakai klebonijos žemės. 1655 m. bažnyčiai dovanotas Gikonių kaimas su 17 valakų ir Čelkių kaimas su 6 valakais žemės. 1677 m. bažnyčiai dar priklausė Matarakų kaimas. Sudegusi bažnyčia perstatyta iš naujo, manoma, kad apie **1690 m.** kunigo Jurgio Jakševičiaus rūpesčiu.

1761-1764 m. klebonas Antanas Vertelis, remiamas grafo Jono Jurgio Flemingo (1699–1771) lėšomis, pastatytė naują bažnyčią, nes ji jau buvo sena ir netinkama naudoti. Buvo padidinti senosios bažnyčios pamatai ir pastatyta trečioji, kuri tebistovi ir šiandien. Smilgių parapijos generalinėje **1779 m.** vizitacijoje, minima, jog bažnyčioje buvo keturi altoriai. Jie taip aprašyti: Didysis altorius praeitais metais naujai perstatytas klebono lėšomis, gana gerai įrengtas, paausutas ir sidabruotas, nudažytas įvairiomis spalvomis, 13 uolekčių ilgio ir 7½ pločio, trijų kondignacijų (tarpsnių), tiek pat kolonų. Pirmajame tarpsnyje virš ciborijos (tabernakulio) Kristaus paveikslas, antrajame – šv. Juozapo, trečiajame tarpsnyje – Dievo Apvaizdos. Viršuje prie lubų, apsuptas žvaigždės spindulių, Marijos vardas¹ **1858 m.** perstatytas pagrindinis fasadas ir bokštai². XIX a. pabaigoje buvo pastatyta originali bažnyčios varpinė. Spaudos draudimo metais Smilgių bažnyčia prisidėjo prie tautiškumo puoselėjimo. Varpinėje knygnešiai slėpdavo lietuviškąją spaudą³.

1873 m. kovo 4 d. surašytame inventoriuje užfiksuota prasta bažnyčios padėtis – tiek viduje, tiek išorėje reikalingas didžiulis tvarkymasis⁴. 1873 m., klebono prelato J. Rodavičiaus (Smilgiuose 1869–1885 m.) rūpesčiu suveržtos bažnyčios sienos, perdažytas vidus, pertvarkyti altoriai, perlydyti varpai. Interjeras iš esmės atnaujintas. Didžiojo Viešpaties Jėzaus altorius su medinėmis skulptūromis pasižymi rokoko formomis ir datuojamas XVIII a. Du šoniniai Švč. Mergelės Marijos ir šv. Juozapo pastatyti vėliau XIX a. antroje pusėje. Trys altoriai užima plačią absidę. Jų kolonos suktinės, o sparnai - kremzlinės ornamentikos šedevrai. Bažnyčios atnaujinimo metu (**1873 m.**) visus tris altorius sujungė bažnyčios vargonininkas, meistras **Balčius-Balčiauskas**. Kas pagamino pačius altorius, žinių nėra. Altoriai puošti profesionaliai drožinėtais dekoru ornamentais, paveikslais ir išraškingomis skulptūromis. Labai branginami šios bažnyčios rokoko stiliaus altoriai. Bažnyčios interjeras įrengtas baroko epochos stiliumi.

1983 m. kunigas dekanas Petras Kuzmickas suremontavo bažnyčią, įvedė šildymą. Medinė, Smilgių bažnyčia yra dvibokštė⁵ vertingas barokinės architektūros pavyzdys, lotyniško kryžiaus plano (28x18m.), trijų navų, su trisiene apside, halinė, suskaidyta plonais

¹ Bagušinskaitė, Eglė Smilgių (Panevėžio r.) Šv. Jurgio bažnyčios Didžiojo altoriaus istoriniai-menotyriniai tyrimai, 2024, Vilnius

² <https://kvr.kpd.lt/#/static-heritage-search>

³ <https://trip.lt/place/smilgiu-sv-jurgio-baznycia>

⁴ Bagušinskaitė, Eglė Smilgių (Panevėžio r.) Šv. Jurgio bažnyčios Didžiojo altoriaus istoriniai-menotyriniai tyrimai, 2024, Vilnius

⁵ <https://www.panoramas.lt/panoramata/39c5c5a4e0c40c5673a2>

mediniais pilioriais, lubos lengvai išgaubtos lyg skliautai. PV ir ŠR transepto iškyšomis, dvejomis zakristijomis, prienaviu, virš prienavio įrengtu vargonų choru, centrinės dalies stogo forma dvišlaitė, bokštų - aštuonkampė šalmo, apsidės - trišlaitė, transepto iškyšų - dvišlaitė, zakristijų - dvitarpinė dvišlaitė, stogo danga - skardos lakštų tipas, kiti stogo elementai - ŠV fasado frontono keturšlaitis bokštelis su kryžiumi⁶.

DIDŽIOJO VIEŠPATIES JĖZAUS ALTORIAUS APRAŠYMAS IR POLICHROMIJOS TYRIMŲ TIKSLAI

Bažnyčios presbiteriją sudaro trijų medinių altorių kompleksas (altorius su skulptūromis ir paveikslais DR 809), kreivų linijų planais ir sudėtingomis išorės architektūros formomis. rokoko ornamentika vertikaliai skaidančios linijos vertikalių proporcijų naudojo simetrišką išdėstymą, būdinga įmantri ornamentika, išraiškingi kontrastai, reljefinė puošyba kreivinės linijos, sinusios, kaip elipsės, spiralės ar lenktos konstrukcijos policentrinės, kartais su motyvais, kremzlinio ornamento drožyba Tai vieni gražiausių liaudies meistrų darbo altoriai visose Baltijos šalyse⁷.

Smilgių Šv.Jurgio bažnyčios presbiterijoje (u.o.k. 992) tyrinėtas **trijų medinių altorių kompleksas**: Didžiojo Viešpaties Jėzaus altorius ir du šoniniai - karėje Švč. Mergelės Marijos ir dešinėje šv.Juozapo altorius, visi jie buvo sujungti į vieną 1873 m.

Polichromijos tyrimų tikslas – užfiksuoti pirminį XVIII a. ir vėlesnius dažymo sluoksnius ir spalvinius sprendimus. Polichromijos tyrimų metu buvo siekta surasti ir nustatyti dekoravimo etapus.

Altorius puoštas profesionaliai drožinėtais dekoru ornamentais, paveikslais ir išraiškingomis skulptūromis. Didžiojo Viešpaties Jėzaus altorius datuojamas XVIII a. antra puse.



Didysis altorius su tabernakuliu, dviem paveikslais ir septyniomis, medinėmis skulptūromis. I medinė skulptūra „Angeliukas“, II medinė skulptūra „Angeliukas“ III medinė skulptūra „Angeliukas“, IV medinė skulptūra „Angeliukas“, tarp kolonų įspraustos medinės skulptūros kairėje „Šv.Petras“, dešinėje „Šv.Paulius“⁸.

⁶ <https://kvr.kpd.lt/#/static-heritage-search>

⁷ <https://www.panoramas.lt/panoramata/39c5c5a4e0c40c5673a2>

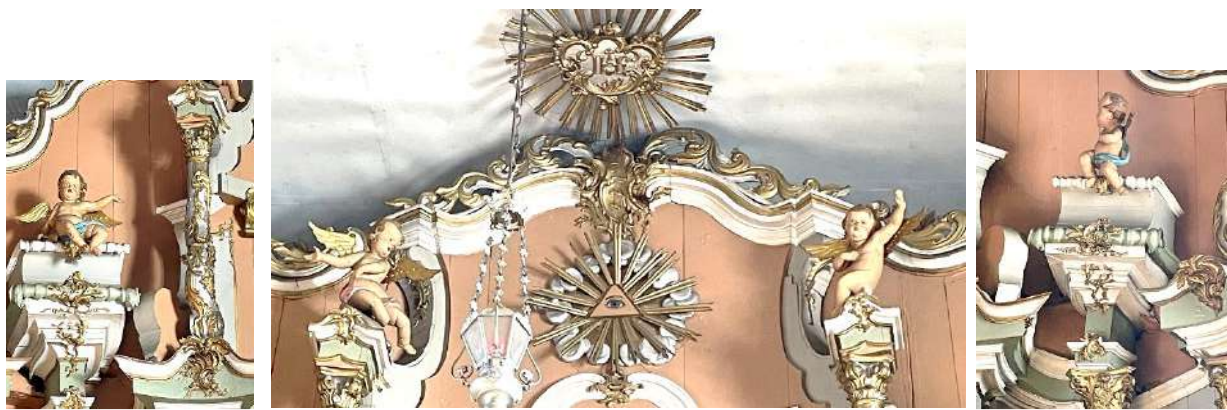
⁸ <https://kvr.kpd.lt/#/static-heritage-search>

Didysis Viešpaties Jėzaus altorius



Didysis Viešpaties Jėzaus altorius gausiai puoštas profesionalia drožyba - angelų, pirmame tarpsnyje kairėje - „Šv. Petro“, dešinėje - „Šv. Pauliaus“ skulptūromis, nišoje „Jėzaus nešančio kryžių“ („Šnapiškių Jėzus“) skulptūra, „Šv. Jurgio“ paveikslu su rėmu, nuleidžiamu paveikslu su rėmu „Jėzus alyvų kalne“ ir puošniu tabernakuliu⁹.

⁹ <https://kvr.kpd.lt/#/static-heritage-search>



Viršutinėje retabulo dalyje įkomponuota skulptūrinė grupė Glorija su Viešpaties Jėzaus monograma ir po karnizu Glorija su Dievo akimi, iš šonų ant kolonų kapitelių ir ant pratęsto antablemento pėdestalų esantys ir į navos pusę žvelgiantys angeliukai.



Antrame Didžiojo altoriaus Viešpaties Jėzaus altoriaus tarpsnyje centre Titulinis paveikslas su rėmu "Šv. Jurgis"



Pirmame retabulo tarpsnyje skulptūra nišoje „Jėzus neša kryžių“ („Šnapiškių Jėzus“) ir nuleidžiamu paveikslu su rėmu „Jėzus alyvų kalne“.

Švč. Mergelė Marijos altorius



Didžiojo altoriaus kairysis medinis Švč. Mergelės Marijos altorius su dviem paveikslais ir dvejomis skulptūromis. Viršutiniame retabulo tarpsnyje paveikslas su rėmu „Šv. Ona, Švč. Mergelė Marija ir šv. Joakimas“ („Šventoji šeima“ DV1914). Pirmame retabulo tarpsnyje nišoje gipsinė skulptūra „Rožinio Švč. Mergelė Marija“, su nuleidžiamu paveikslu su rėmu „Švč. Mergelė Marija Škaplierinė“ ir ant mensos kairėje medinė „Švč. Jėzaus Širdies“ skulptūra¹⁰

¹⁰ https://lt.wikipedia.org/wiki/Daug%C5%B3_Dievo_Apvaizdos_ba%C5%BEny%C4%8Dia

Šv. Juozapo altorius



Didžiojo altoriaus dešinysis medinis šv. Juozapo altorius su dviem paveikslais ir dvejomis skulptūromis. Viršutiniame retabulo tarpsnyje paveikslas su rėmu „Angelas sargas“. Pirmame retabulo tarpsnyje nišoje medinė skulptūra ir nuleidžiamu paveikslu su rėmu „Šv. Juozapas su Vaikeliu“ ir ant mensos dešinėje „Nekalto Prasidėjimo Švč. Mergelės Marijos“ skulptūra.¹¹

¹¹ https://lt.wikipedia.org/wiki/Daug%C5%B3_Dievo_Apvaizdos_ba%C5%BEny%C4%8Dia

DIDŽIOJO ALTORIAUS POLICHROMIJOS TYRIMŲ IR SPALVINIO SPRENDIMO

APRAŠYMAS IR IŠVADOS

Smilgių Šv.Jurgio bažnyčioje (u.o.k. 992) Didžiajame altoriuje tyrinėtas ornamentinis - reljefinis dekoras, medinės skulptūros, karnizai, piliastrai, kolonos, jų kapiteliai, bazės ir kitos architektūrinės detalės, tyrinėtos vietos pateiktos altoriaus fragmentų fotofiksacijose. Atlikus polichromijos tyrimus, parengtos autentiškų spalvų stratigrafijos lentelės, spalvinės dekoravimo retrospekcijos, spalvinis sprendimas, pateikta spalvų pavyzdžių lentelė.

Rengiant altoriaus spalvinį sprendimą, remtasi parengta polichromijos tyrimų medžiaga. Atlikus Didžiojo altoriaus polichromijos tyrimus ant Viešpaties Jėzaus altoriaus užfiksuoti penki dekoravimo sluoksniai. Pirmas ir trečias yra monochromiški su auksuotomis detalėmis, o antrojo etapo polichromijos ir auksavimo sistema yra labai artima ketvirtajam etapui. Manome, kad priešpaskutinis etapas atkartoja antrąjį Viešpaties Jėzaus altoriaus dekoravimo etapą - auksavimo, sidabravimo, lesiravimo kompoziciją ir spalvinius tonus. Todėl siūlome konservuoti ir restauruoti priešpaskutinį etapą, artimą antrajam, išsaugant ankstesnius autentiškus dažymo sluoksnius. Švč. Mergelės Marijos ir Šv.Juozapo altorių antrasis dekoravimo etapas yra vienalaikis su Viešpaties Jėzaus altoriaus ketvirtu dekoravimo etapu. Visi altoriai yra su nišomis, pakeliamais paveikslais ir skulptūromis, nišų dugnai buvo perdažomi dažniau ir juose yra daugiau dažymo sluoksnių ir spalvinių tonų. Dviejuose dekoravimo etapuose antablemento frizas, piliastrų įgilintos plokštumos, kolonų pjedestalų rokailių fonas, tabernakulio kolonėlių fonas, plokštuma po niša su skulptūra „Jėzus nešantis kryžių“ ir karnizų juostos virš frizo dekoruoti imituojant marmurą. Reikalinga išsaugoti Didžiojo altoriaus medinių skulptūrų, drožtinių architektūrinių detalių vertingąsias savybes ir polichromavimą. Medinės putti angelų skulptūros „Jėzus nešančio kryžių“, „Šv.Petro“, „Šv.Pauliaus statulas“, tabernakulį ir kitus elementus konservuoti ir restauruoti. Konservuojant ir restauruojant Didįjį altorių, siūlome atkurti priešpaskutinį dekoravimo etapą, valyti tik viršutinį dažymo sluoksnį. Iškilus klausimams ar užfiksavus naujus duomenis, kviesti polichromijos tyrimų ir spalvinio sprendimo autorę. Spalvos pateiktos spalvų pavyzdžių lentelėje ORNA.2024.07-PT-SP-D

Tyrimo darbai buvo vykdomi remiantis paveldo tvarkybos darbų reglamentu ir laikantis nustatytų tvarkybos darbų etapų.

PV, Architektė-restauratorė
Neringa Šarkauskaitė-Šimkuvienė
NKPA Nr.0733
Rest. liudijimo Nr.0343





Šv.Jurgio bažnyčios pastato pažymėjimas Smilgių miestelio plane



Smilgių Šv.Jurgio bažnyčia
Bažnyčios pastato pažymėjimas teritorijos plane

- Bažnyčios vietos pažymėjimas teritorijos plane
- Šv.Jurgio bažnyčios vietos pažymėjimas sklypo plane

KVAL. PAT. DOK. NR.	UAB "Rūpintojėlis" Į.k. 121114022; Klaipėdos g.5A, Vilnius				STATINIO PROJEKTO PAVADINIMAS: Smilgių Šv. Jurgio bažnyčios statinių komplekso Šv.Jurgio bažnyčios (u.k.KVR 992) Panevėžio g. 18A, Smilgių mstl., Panevėžio r. sav., Didžiojo Viešpaties Jėzaus altoriaus tyrimai		
	UAB "ORNAMENTUS" Į.k. 302424239 Žemaitijos g. 9-27, Vilnius, LT-01134				Polichromijos tyrimai ir spalvinis sprendimas		
NKPA 0733 Rest 0343	Arch-rest	N.Šarkauskaitė-Šimkuvienė		2024	DOKUMENTO PAVADINIMAS: Šv.Jurgio bažnyčios pastato pažymėjimas Smilgių miestelio ir teritorijos plane		Laida
							0
KALBOS TRUMP. LT	UŽSAKOVAS Kultūros infrastruktūros centras Šnipiškių g.3, 09309 Vilnius				DOKUMENTO ŽYMUO: 2024.04-TvDP-PT-T-1		Lapas
	STATYTOJAS Smilgių Šv.Jurgio parapija Panevėžio g.18a, 38375 Smilgiai						Lapų
							1
							1



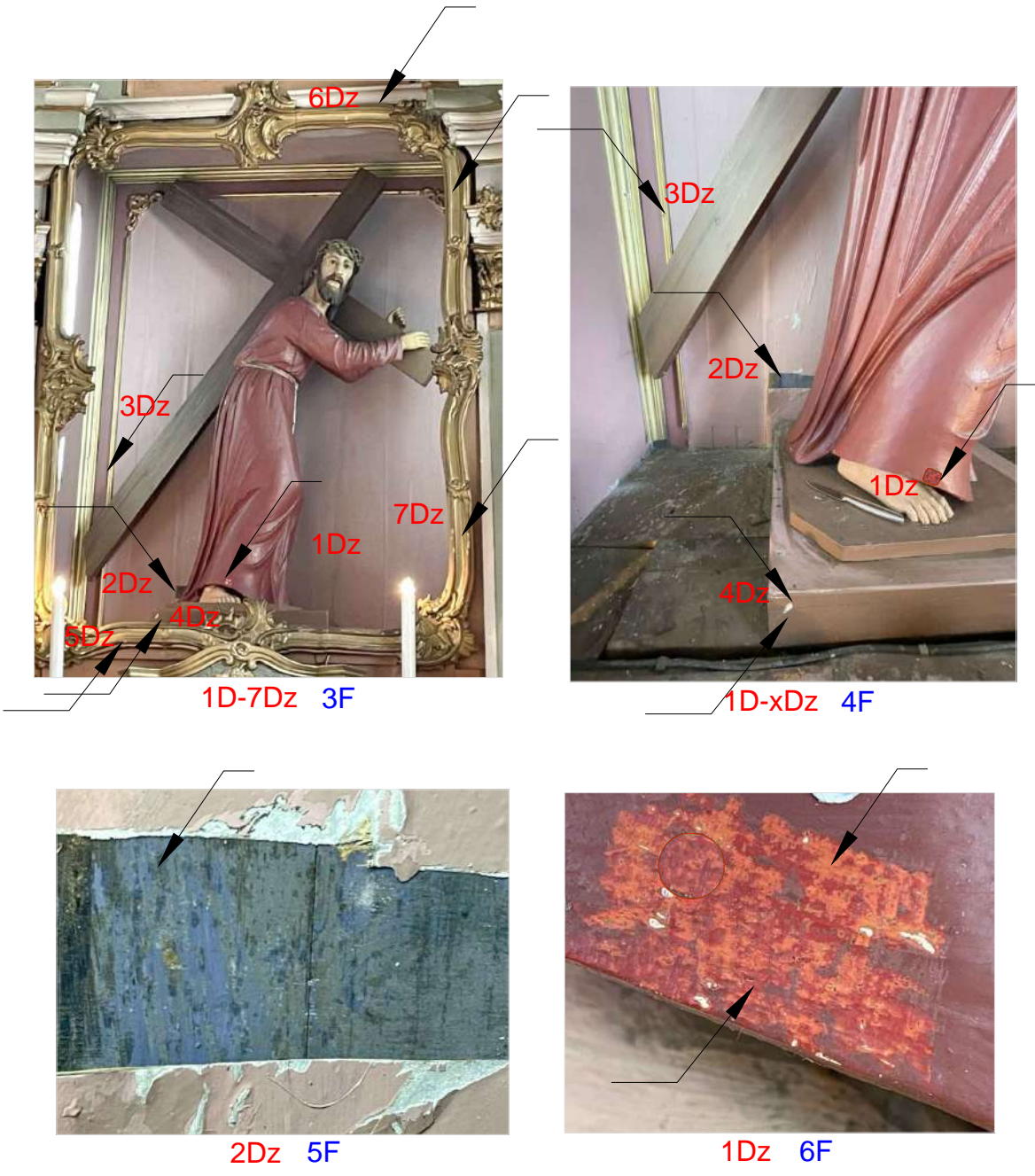
1D-77Dz 2F

Didžiojo altoriaus centrinis
Viešpaties Jėzaus altorius

■ Tyrinėjamų vietų ir fotofiksacijos sužymėjimas

1Dz Zondų fiksacija 1F Foto fiksacija

KVAL. PAT. DOK. NR.	UAB "Rūpintojėlis" Į.k. 121114022; Klaipėdos g.5A, Vilnius				STATINIO PROJEKTO PAVADINIMAS: Smilgių Šv. Jurgio bažnyčios statinių komplekso Šv.Jurgio bažnyčios (u.k.KVR 992) Panevėžio g. 18A, Smilgių mstl., Panevėžio r. sav., Didžiojo Viešpaties Jėzaus altoriaus tyrimai				
	UAB "ORNAMENTUS" Į.k. 302424239 Žemaitijos g. 9-27, Vilnius, LT-01134								
					Polichromijos tyrimai ir spalvinis sprendimas				
NKPA 0733 Rest 0343	Arch-rest	N.Šarkauskaitė-Šimkuvienė		2024	DOKUMENTO PAVADINIMAS:			Laida	
					Didžiojo altoriaus centrinio Viešpaties Jėzaus altoriaus fotofiksacija 2F			0	
KALBOS TRUMP. LT	UŽSAKOVAS Kultūros infrastruktūros centras Šnipiškių g.3, 09309 Vilnius STATYTOJAS Smilgių Šv.Jurgio parapija Panevėžio g.18a , 38375 Smilgiai				DOKUMENTO ŽYMUO:			Lapas	Lapų
					2024.04-TvDP-PT-2			2	16

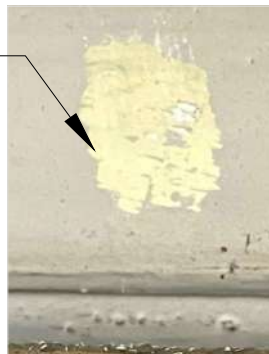


1Dz Zondų fiksiacija 1F Foto fiksiacija

KVAL. PAT. DOK. NR.	UAB "Rūpintojėlis" Į.k. 121114022; Klaipėdos g.5A, Vilnius				STATINIO PROJEKTO PAVADINIMAS: Smilgių Šv. Jurgio bažnyčios statinių komplekso Šv.Jurgio bažnyčios (u.k.KVR 992) Panevėžio g. 18A, Smilgių mstl., Panevėžio r. sav., Didžiojo Viešpaties Jėzaus altoriaus tyrimai				
	UAB "ORNAMENTUS" Į.k. 302424239 Žemaitijos g. 9-27, Vilnius, LT-01134								
					Polichromijos tyrimai ir spalvinis sprendimas				
NKPA 0733 Rest 0343	Arch-rest	N.Šarkauskaitė-Šimkuvienė		2024	DOKUMENTO PAVADINIMAS: Didžiojo Viešpaties Jėzaus altoriaus Tyrinėtų vietų zondų ir fotofiksacija 3F-6F			Laida	
								0	
KALBOS TRUMP. LT	UŽSAKOVAS Kultūros infrastruktūros centras Šnipiškių g.3, 09309 Vilnius STATYTOJAS Smilgių Šv.Jurgio parapija Panevėžio g.18a , 38375 Smilgiai				DOKUMENTO ŽYMUO: 2024.04-TvDP-PT-3			Lapas	Lapų
								3	16



6Dz 7F



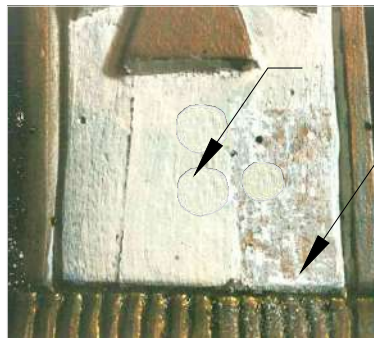
6Dz 8F



3Dz 9F



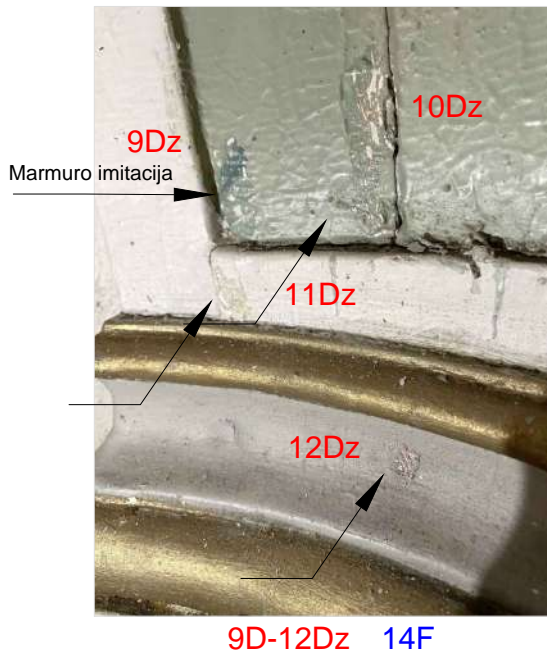
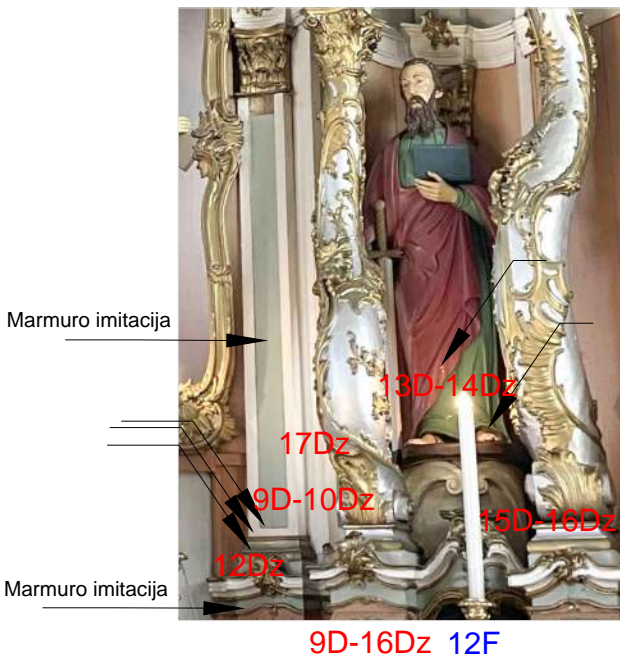
8Dz 10F



8Dz 11F

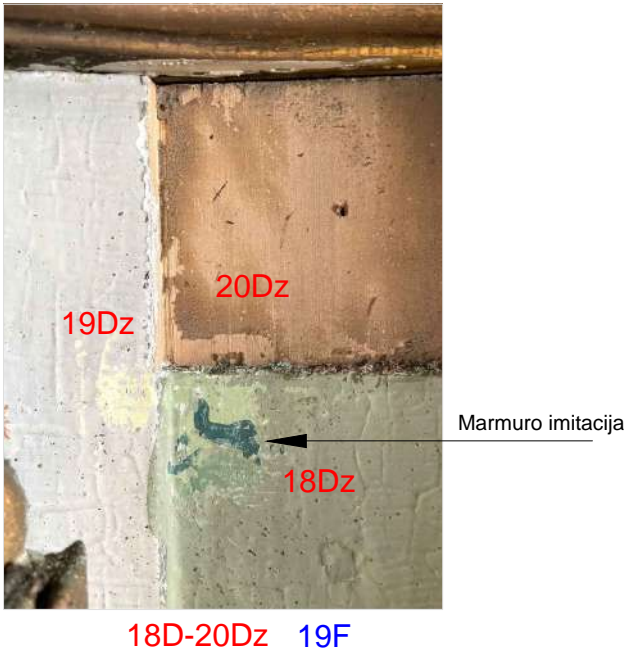
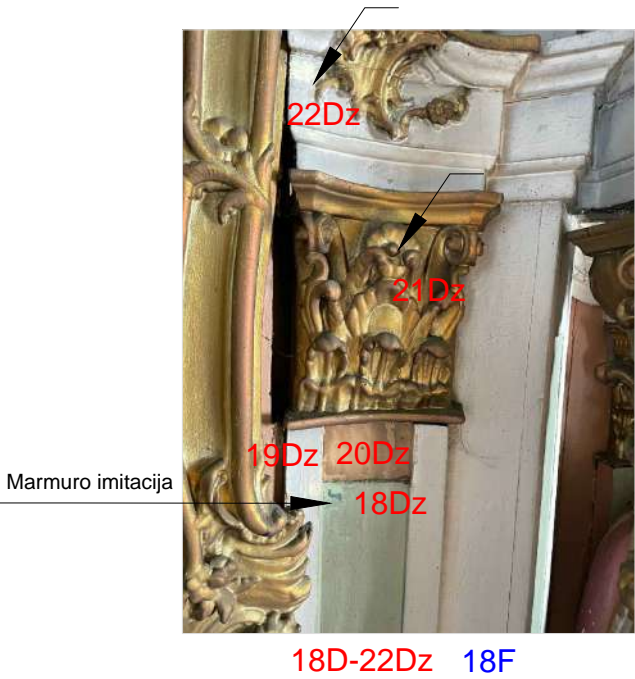
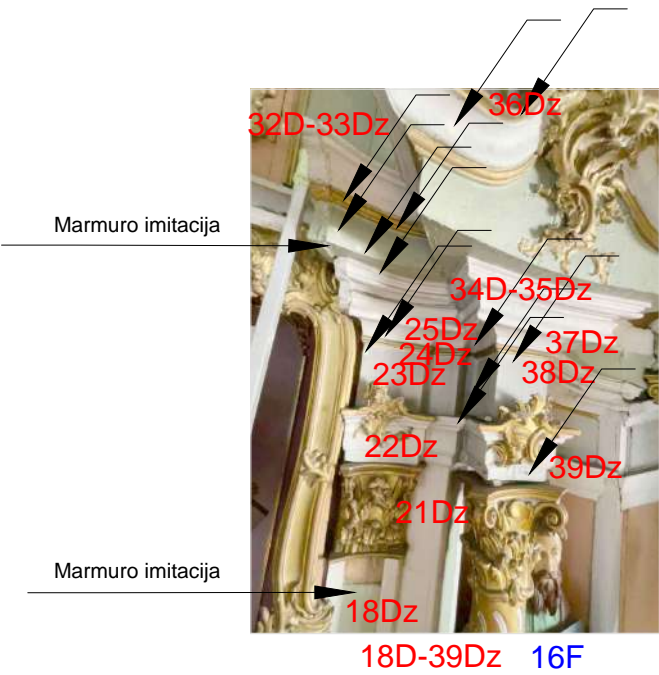
1Tz Zondų fiksacija 1F Foto fiksacija

KVAL. PAT. DOK. NR.	UAB "Rūpintojėlis" Į.k. 121114022; Klaipėdos g.5A, Vilnius				STATINIO PROJEKTO PAVADINIMAS: Smilgių Šv. Jurgio bažnyčios statinių komplekso Šv.Jurgio bažnyčios (u.k.KVR 992) Panevėžio g. 18A, Smilgių mstl., Panevėžio r. sav., Didžiojo Viešpaties Jėzaus altoriaus tyrimai				
	UAB "ORNAMENTUS" Į.k. 302424239 Žemaitijos g. 9-27, Vilnius, LT-01134								
					Polichromijos tyrimai ir spalvinis sprendimas				
NKPA 0733 Rest 0343	Arch-rest	N.Šarkauskaitė-Šimkuvienė		2024	DOKUMENTO PAVADINIMAS: Didžiojo Viešpaties Jėzaus altoriaus Tyrinėtų vietų zondų ir fotofiksacija 7F-11F			Laida	
								0	
KALBOS TRUMP. LT	UŽSAKOVAS Kultūros infrastruktūros centras Šnipiškių g.3, 09309 Vilnius STATYTOJAS Smilgių Šv.Jurgio parapija Panevėžio g.18a, 38375 Smilgiai				DOKUMENTO ŽYMUO: 2024.04-TvDP-PT-4			Lapas	Lapų
								4	16



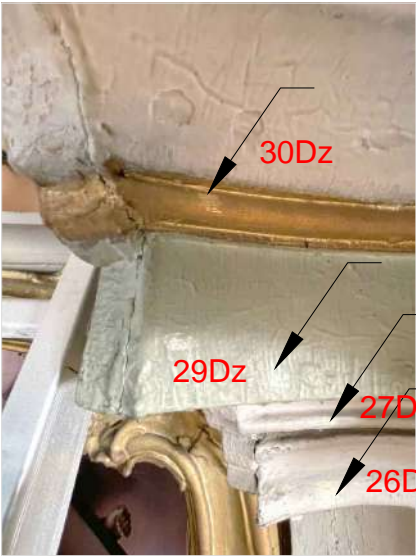
1Dz Zondų fiksacija 1F Foto fiksacija

KVAL. PAT. DOK. NR.	UAB "Rūpintojėlis" Į.k. 121114022; Klaipėdos g.5A, Vilnius				STATINIO PROJEKTO PAVADINIMAS: Smilgių Šv. Jurgio bažnyčios statinių komplekso Šv.Jurgio bažnyčios (u.k.KVR 992) Panevėžio g. 18A, Smilgių mstl., Panevėžio r. sav., Didžiojo Viešpaties Jėzaus altoriaus tyrimai				
	UAB "ORNAMENTUS" Į.k. 302424239 Žemaitijos g. 9-27, Vilnius, LT-01134								
					Polichromijos tyrimai ir spalvinis sprendimas				
NKPA 0733 Rest 0343	Arch-rest	N.Šarkauskaitė-Šimkuvienė		2024	DOKUMENTO PAVADINIMAS: Didžiojo Viešpaties Jėzaus altoriaus tabernakulis Tyrinėtų vietų zondų ir fotofiksacija 12F-15F			Laida	
								0	
KALBOS TRUMP. LT	UŽSAKOVAS Kultūros infrastruktūros centras Šnipiškių g.3, 09309 Vilnius STATYTOJAS Smilgių Šv.Jurgio parapija Panevėžio g.18a, 38375 Smilgiai				DOKUMENTO ŽYMUO: 2024.04-TvDP-PT-5			Lapas	Lapų
								5	16

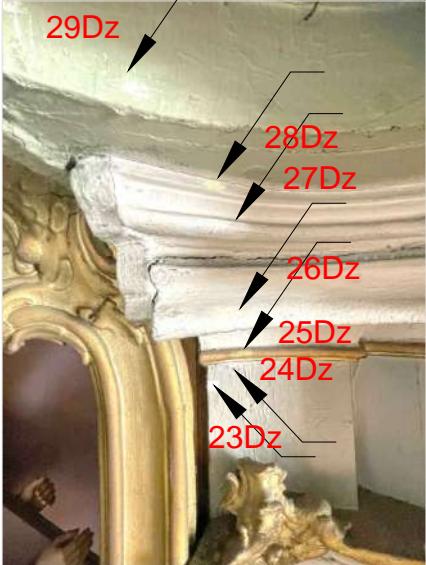


1Dz Zondų fiksacija 1F Foto fiksacija

KVAL. PAT. DOK. NR.	UAB "Rūpintojėlis" J.k. 121114022; Klaipėdos g.5A, Vilnius				STATINIO PROJEKTO PAVADINIMAS: Smilgių Šv. Jurgio bažnyčios statinių komplekso Šv.Jurgio bažnyčios (u.k.KVR 992) Panevėžio g. 18A, Smilgių mstl., Panevėžio r. sav., Didžiojo Viešpaties Jėzaus altoriaus tyrimai		
	UAB "ORNAMENTUS" J.k. 302424239 Žemaitijos g. 9-27, Vilnius, LT-01134				Polichromijos tyrimai ir spalvinis sprendimas		
NKPA 0733 Rest 0343	Arch-rest	N.Šarkauskaitė-Šimkuvienė		2024	DOKUMENTO PAVADINIMAS: Didžiojo Viešpaties Jėzaus altoriaus Tyrinėtų vietų zondų ir fotofiksacija 16F-19F		Laida
							0
KALBOS TRUMP. LT	UŽSAKOVAS Kultūros infrastruktūros centras Šnipiškių g.3, 09309 Vilnius STATYTOJAS Smilgių Šv.Jurgio parapija Panevėžio g.18a, 38375 Smilgiai				DOKUMENTO ŽYMUO: 2024.04-TvDP-PT-6		Lapas
							6 16



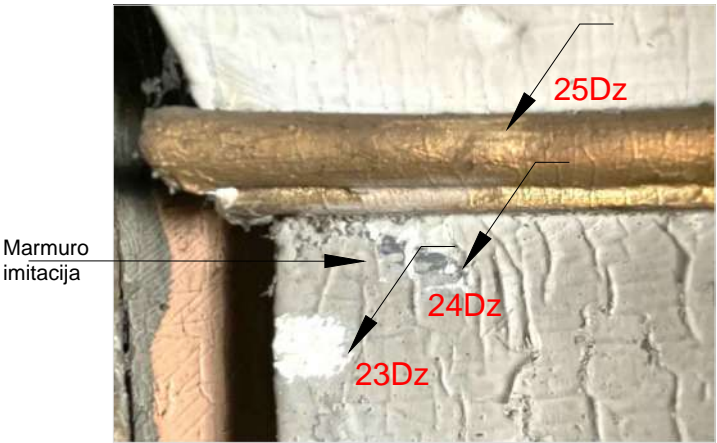
26D-30Dz 20F



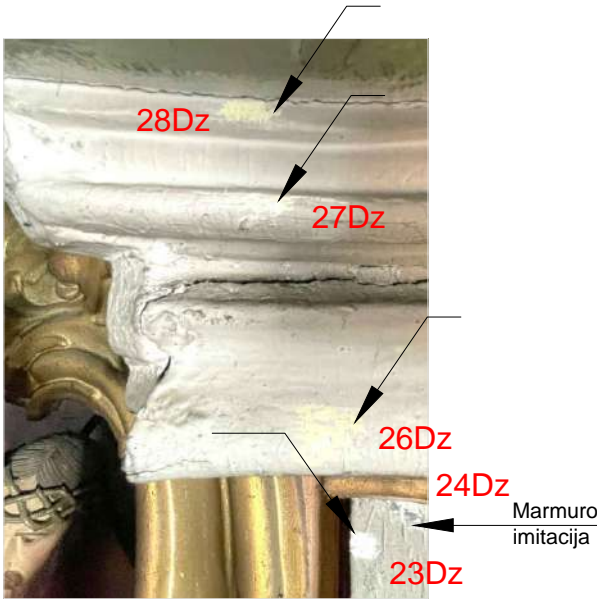
23D-29Dz 21F



32D-35Dz 22F



23D-25Dz 23F



23D-28Dz 24F

1Dz Zondų fiksacija 1F Foto fiksacija

KVAL. PAT. DOK. NR.	UAB "Rūpintojėlis" Į.k. 121114022; Klaipėdos g.5A, Vilnius				STATINIO PROJEKTO PAVADINIMAS: Smilgių Šv. Jurgio bažnyčios statinių komplekso Šv.Jurgio bažnyčios (u.k.KVR 992) Panevėžio g. 18A, Smilgių mstl., Panevėžio r. sav., Didžiojo Viešpaties Jėzaus altoriaus tyrimai		
	UAB "ORNAMENTUS" Į.k. 302424239 Žemaitijos g. 9-27, Vilnius, LT-01134				Polichromijos tyrimai ir spalvinis sprendimas		
NKPA 0733 Rest 0343	Arch-rest	N.Šarkauskaitė-Šimkuvienė		2024	DOKUMENTO PAVADINIMAS: Didžiojo Viešpaties Jėzaus altoriaus Tyrinėtų vietų zondų ir fotofiksacija 20F-24F		Laida 0
KALBOS TRUMP. LT	UŽSAKOVAS Kultūros infrastruktūros centras Šnipiškių g.3, 09309 Vilnius STATYTOJAS Smilgių Šv.Jurgio parapija Panevėžio g.18a, 38375 Smilgiai				DOKUMENTO ŽYMUO: 2024.04-TvDP-PT-7		Lapas 7
							Lapų 16



1Dz Zondų fiksacija 1F Foto fiksacija

KVAL. PAT. DOK. NR.	UAB "Rūpintojėlis" Į.k. 121114022; Klaipėdos g.5A, Vilnius				STATINIO PROJEKTO PAVADINIMAS: Smilgių Šv. Jurgio bažnyčios statinių komplekso Šv.Jurgio bažnyčios (u.k.KVR 992) Panevėžio g. 18A, Smilgių mstl., Panevėžio r. sav., Didžiojo Viešpaties Jėzaus altoriaus tyrimai		
	UAB "ORNAMENTUS" Į.k. 302424239 Žemaitijos g. 9-27, Vilnius, LT-01134				Polichromijos tyrimai ir spalvinis sprendimas		
NKPA 0733 Rest 0343	Arch-rest	N.Šarkauskaitė-Šimkuvienė		2024	DOKUMENTO PAVADINIMAS: Didžiojo Viešpaties Jėzaus altoriaus Tyrinėtų vietų zondų ir fotofiksacija 32F-37F		Laida
							0
KALBOS TRUMP. LT	UŽSAKOVAS Kultūros infrastruktūros centras Šnipiškių g.3, 09309 Vilnius STATYTOJAS Smilgių Šv.Jurgio parapija Panevėžio g.18a, 38375 Smilgiai				DOKUMENTO ŽYMUO: 2024.04-TvDP-PT-9		Lapas
							9 16



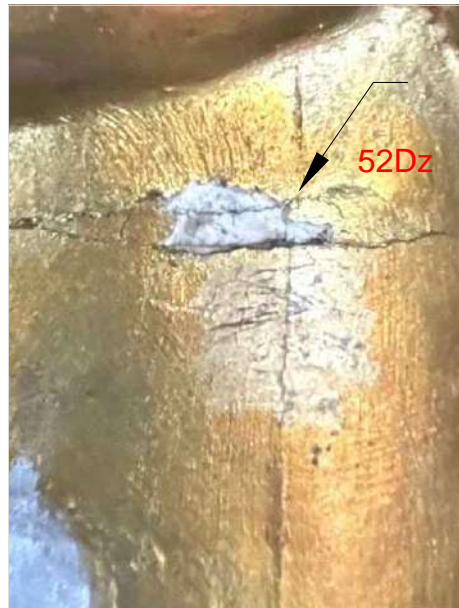
51D-52Dz 38F



51Dz 39F



52Dz 40F



52Dz 41F

1Dz Zondų fiksacija 1F Foto fiksacija

KVAL. PAT. DOK. NR.	UAB "Rūpintojėlis" Į.k. 121114022; Klaipėdos g.5A, Vilnius				STATINIO PROJEKTO PAVADINIMAS: Smilgių Šv. Jurgio bažnyčios statinių komplekso Šv.Jurgio bažnyčios (u.k.KVR 992) Panevėžio g. 18A, Smilgių mstl., Panevėžio r. sav., Didžiojo Viešpaties Jėzaus altoriaus tyrimai				
	UAB "ORNAMENTUS" Į.k. 302424239 Žemaitijos g. 9-27, Vilnius, LT-01134								
					Polichromijos tyrimai ir spalvinis sprendimas				
NKPA 0733 Rest 0343	Arch-rest	N.Šarkauskaitė-Šimkuvienė		2024	DOKUMENTO PAVADINIMAS: Didžiojo Viešpaties Jėzaus altoriaus Tyrinėtų vietų zondų ir fotofiksacija 38F-41F			Laida	
								0	
KALBOS TRUMP. LT	UŽSAKOVAS Kultūros infrastruktūros centras Šnipiškių g.3, 09309 Vilnius STATYTOJAS Smilgių Šv.Jurgio parapija Panevėžio g.18a , 38375 Smilgiai				DOKUMENTO ŽYMUO: 2024.04-TvDP-PT-10			Lapas	Lapų
								10	16



58D-59Dz 45F



58Dz 46F



58Dz 47F

1Dz Zondų fiksacija 1F Foto fiksacija

KVAL. PAT. DOK. NR.	UAB "Rūpintojėlis" Į.k. 121114022; Klaipėdos g.5A, Vilnius				STATINIO PROJEKTO PAVADINIMAS: Smilgių Šv. Jurgio bažnyčios statinių komplekso Šv.Jurgio bažnyčios (u.k.KVR 992) Panevėžio g. 18A, Smilgių mstl., Panevėžio r. sav., Didžiojo Viešpaties Jėzaus altoriaus tyrimai		
	UAB "ORNAMENTUS" Į.k. 302424239 Žemaitijos g. 9-27, Vilnius, LT-01134				Polichromijos tyrimai ir spalvinis sprendimas		
NKPA 0733 Rest 0343	Arch-rest	N.Šarkauskaitė-Šimkuvienė		2024	DOKUMENTO PAVADINIMAS: Didžiojo Viešpaties Jėzaus altoriaus Tyrinėtų vietų zondų ir fotofiksacija 45F-47F		Laida 0
KALBOS TRUMP. LT	UŽSAKOVAS Kultūros infrastruktūros centras Šnipiškių g.3, 09309 Vilnius STATYTOJAS Smilgių Šv.Jurgio parapija Panevėžio g.18a , 38375 Smilgiai				DOKUMENTO ŽYMUO: 2024.04-TvDP-PT-12		Lapas 12
							Lapų 16



60D-61Dz 48F



60D-61Dz 49F



60D-61Dz 50F



51F



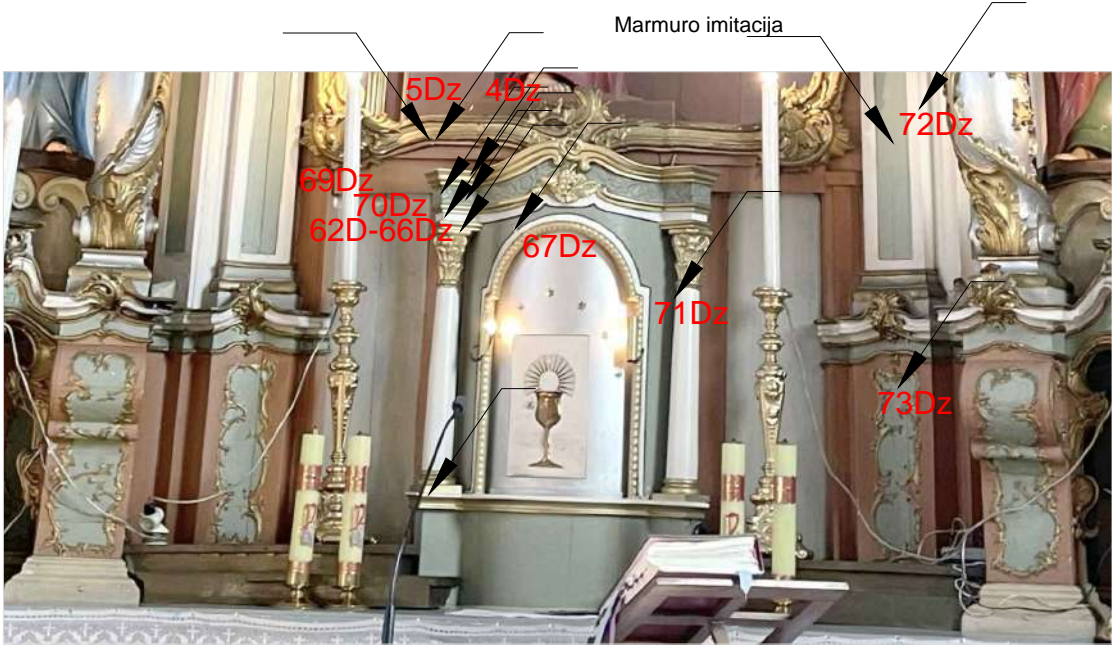
52F



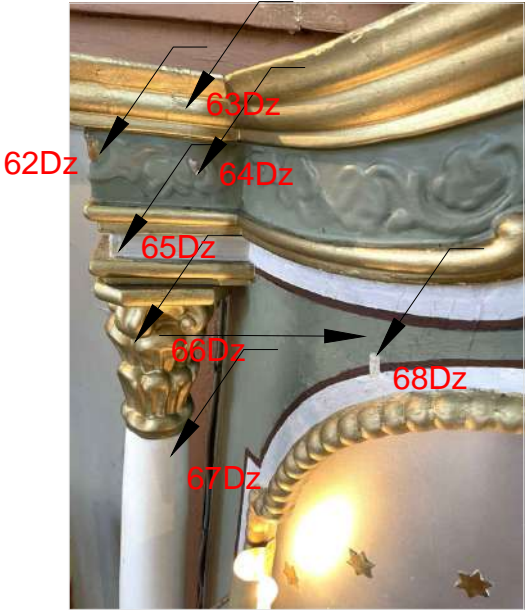
53F

1Dz Zondų fiksacija 1F Foto fiksacija

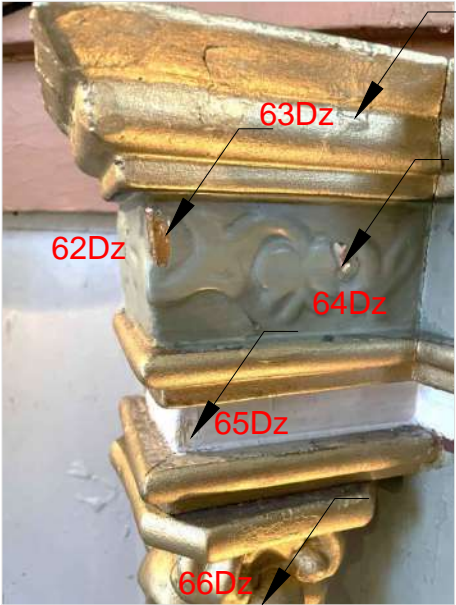
KVAL. PAT. DOK. NR.	UAB "Rūpintojėlis" Į.k. 121114022; Klaipėdos g.5A, Vilnius				STATINIO PROJEKTO PAVADINIMAS: Smilgių Šv. Jurgio bažnyčios statinių komplekso Šv.Jurgio bažnyčios (u.k.KVR 992) Panevėžio g. 18A, Smilgių mstl., Panevėžio r. sav., Didžiojo Viešpaties Jėzaus altoriaus tyrimai				
	UAB "ORNAMENTUS" Į.k. 302424239 Žemaitijos g. 9-27, Vilnius, LT-01134								
					Polichromijos tyrimai ir spalvinis sprendimas				
NKPA 0733 Rest 0343	Arch-rest	N.Šarkauskaitė-Šimkuvienė		2024	DOKUMENTO PAVADINIMAS: Didžiojo Viešpaties Jėzaus altoriaus Tyrinėtų vietų zondų ir fotofiksacija 48F-53F			Laida	
								0	
KALBOS TRUMP. LT	UŽSAKOVAS Kultūros infrastruktūros centras Šnipiškių g.3, 09309 Vilnius STATYTOJAS Smilgių Šv.Jurgio parapija Panevėžio g.18a , 38375 Smilgiai				DOKUMENTO ŽYMUO: 2024.04-TvDP-PT-13			Lapas	Lapų
								13	16



62D-71Dz 54F



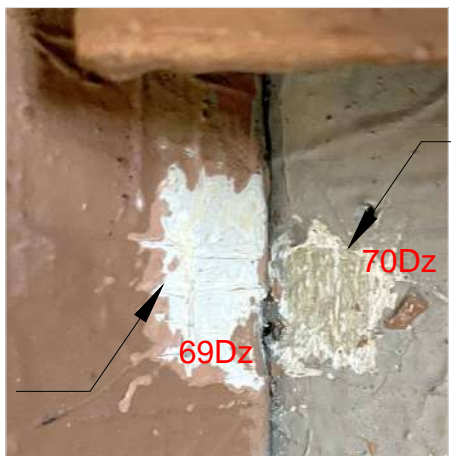
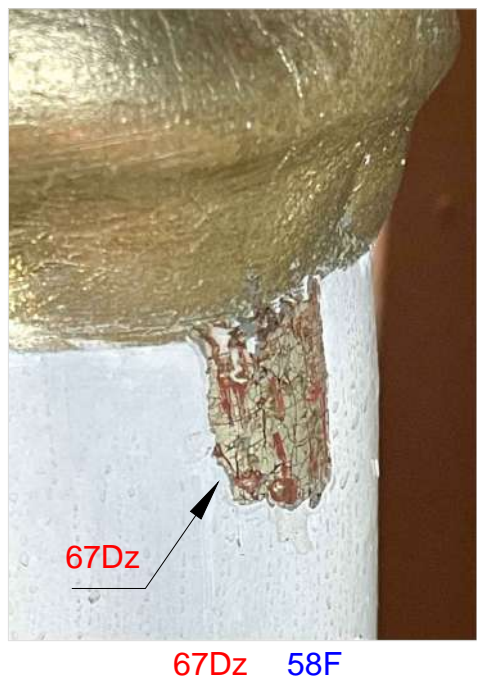
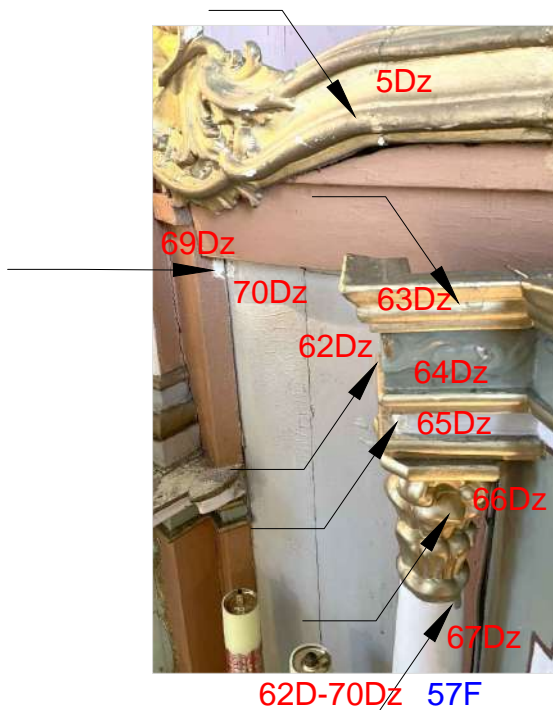
62D-68Dz 55F



62D-66Dz 56F

1Dz Zondų fiksacija 1F Foto fiksacija

KVAL. PAT. DOK. NR.	UAB "Rūpintojėlis" Į.k. 121114022; Klaipėdos g.5A, Vilnius				STATINIO PROJEKTO PAVADINIMAS: Smilgių Šv. Jurgio bažnyčios statinių komplekso Šv.Jurgio bažnyčios (u.k.KVR 992) Panevėžio g. 18A, Smilgių mstl., Panevėžio r. sav., Didžiojo Viešpaties Jėzaus altoriaus tyrimai				
	UAB "ORNAMENTUS" Į.k. 302424239 Žemaitijos g. 9-27, Vilnius, LT-01134								
					Polichromijos tyrimai ir spalvinis sprendimas				
NKPA 0733 Rest 0343	Arch-rest	N.Šarkauskaitė-Šimkuvienė		2024	DOKUMENTO PAVADINIMAS: Didžiojo Viešpaties Jėzaus altoriaus tabernakulis Tyrinėtų vietų zondų ir fotofiksacija 54F-56F			Laida	
								0	
KALBOS TRUMP. LT	UŽSAKOVAS Kultūros infrastruktūros centras Šnipiškių g.3, 09309 Vilnius STATYTOJAS Smilgių Šv.Jurgio parapija Panevėžio g.18a , 38375 Smilgiai				DOKUMENTO ŽYMUO: 2024.04-TvDP-PT-14			Lapas	Lapų
								14	16



1Dz Zondų fiksacija 1F Foto fiksacija

KVAL. PAT. DOK. NR.	UAB "Rūpintojėlis" Į.k. 121114022; Klaipėdos g.5A, Vilnius				STATINIO PROJEKTO PAVADINIMAS: Smilgių Šv. Jurgio bažnyčios statinių komplekso Šv.Jurgio bažnyčios (u.k.KVR 992) Panevėžio g. 18A, Smilgių mstl., Panevėžio r. sav., Didžiojo Viešpaties Jėzaus altoriaus tyrimai			
	UAB "ORNAMENTUS" Į.k. 302424239 Žemaitijos g. 9-27, Vilnius, LT-01134							
					Polichromijos tyrimai ir spalvinis sprendimas			
NKPA 0733 Rest 0343	Arch-rest	N.Šarkauskaitė-Šimkuvienė		2024				DOKUMENTO PAVADINIMAS: Didžiojo Viešpaties Jėzaus altoriaus tabernakulis Tyrinėtų vietų zondų ir fotofiksacija 57F-61F
KALBOS TRUMP. LT	UŽSAKOVAS Kultūros infrastruktūros centras Šnipiškių g.3, 09309 Vilnius STATYTOJAS Smilgių Šv.Jurgio parapija Panevėžio g.18a, 38375 Smilgiai				DOKUMENTO ŽYMUO: 2024.04-TvDP-PT-15		Lapas	Lapų
							15	16



72D-73Dz 62F

Marmuro
imitacija



72Dz 63F



78Dz 63F

Marmuro imitacija



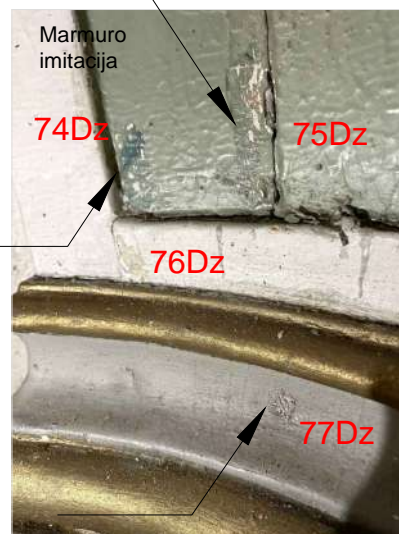
73Dz 64F



74D-77Dz 65F



74D-76Dz 66F



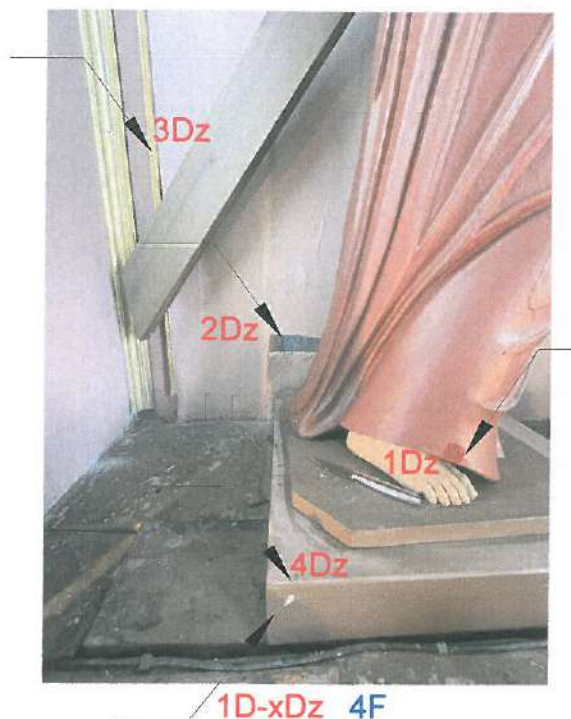
74D-77Dz 67F

1Dz Zondų fiksacija 1F Foto fiksacija

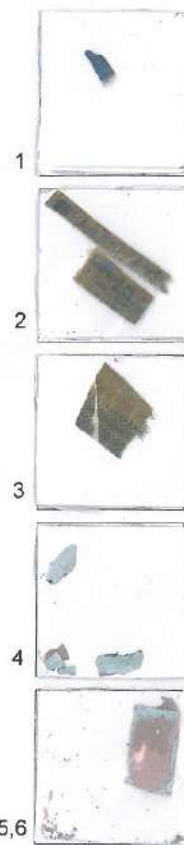
KVAL. PAT. DOK. NR.	UAB "Rūpintojėlis" Į.k. 121114022; Klaipėdos g.5A, Vilnius					STATINIO PROJEKTO PAVADINIMAS: Smilgių Šv. Jurgio bažnyčios statinių komplekso Šv.Jurgio bažnyčios (u.k.KVR 992) Panevėžio g. 18A, Smilgių mstl., Panevėžio r. sav., Didžiojo Viešpaties Jėzaus altoriaus tyrimai				
	UAB "ORNAMENTUS" Į.k. 302424239 Žemaitijos g. 9-27, Vilnius, LT-01134									
						Polichromijos tyrimai ir spalvinis sprendimas				
NKPA 0733 Rest 0343	Arch-rest	N.Šarkauskaitė-Šimkuvienė		2024		DOKUMENTO PAVADINIMAS: Didžiojo Viešpaties Jėzaus altoriaus Tyrinėtų vietų zondų ir fotofiksacija 62F-67F			Laida	
					0					
KALBOS TRUMP. LT	UŽSAKOVAS Kultūros infrastruktūros centras Šnipiškių g.3, 09309 Vilnius STATYTOJAS Smilgių Šv.Jurgio parapija Panevėžio g.18a , 38375 Smilgiai					DOKUMENTO ŽYMUO: 2024.04-TvDP-PT-16			Lapas	Lapų
									16	16

Didžiojo Viešpaties Jėzaus altorius

Tyrinėtų vietų autentiškų spalvų ir foto fiksacija



Nišos su "Jėzaus
nešančio kryžių" statula
dugnas 2Dz



Nišos su "Jėzaus nešančio
kryžių" statula rėmas 3Dz



1Dz Zondų fiksacija 1F Foto fiksacija

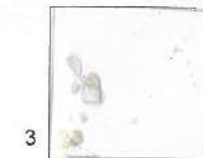
KVAL. PAT. DOK. NR.	UAB "Rūpintojėlis" J.k. 121114022; Klaipėdos g.5A, Vilnius				STATINIO PROJEKTO PAVADINIMAS: Smilgių Šv. Jurgio bažnyčios statinių komplekso Šv.Jurgio bažnyčios (u.k.KVR 992) Panevėžio g. 18A, Smilgių mstl., Panevėžio r. sav., Didžiojo Viešpaties Jėzaus altoriaus tyrimai		
	UAB "ORNAMENTUS" J.k. 302424239 Žemaitijos g. 9-27, Vilnius, LT-01134						
					Polichromijos tyrimai ir spalvinis sprendimas		
NKPA 0733 Rest 0343	Arch-rest	N.Šarkauskaitė-Šimkuvienė		2024	DOKUMENTO PAVADINIMAS: Didžiojo Viešpaties Jėzaus altorius Tyrinėtų vietų autentiškų spalvų ir fotofiksacija 4F		Laida
							0
KALBOS	UŽSAKOVAS Kultūros infrastruktūros centras Šnipiškių g.3, 09309 Vilnius				DOKUMENTO ŽYMUO: 2024.04-TvDP-PT-D-STR-1		Lapas
	STATYTOJAS Smilgių Šv.Jurgio parapija Panevėžio g.18a , 38375 Smilgiai						Lapų
							1 8

Didžiojo Viešpaties Jėzaus altorius
Tyrinėtų vietų autentiškų spalvų
ir foto fiksacija



15D-16Dz 13F

Šv. Pauliaus postamentas
15D-16Dz



60D-61Dz 48F

Viešpaties Jėzaus altoriaus
nugarinėje pusėje išlikusio
altoriaus fragmento dažų
sluoksniai ir auksavimas
60D-61Dz



1Dz Zondų fiksacija 1F Foto fiksacija

KVAL. PAT. DOK. NR.	UAB "Rūpintojėlis" Į.k. 121114022; Klaipėdos g.5A, Vilnius			STATINIO PROJEKTO PAVADINIMAS: Smilgių Šv. Jurgio bažnyčios statinių komplekso Šv. Jurgio bažnyčios (u.k.KVR 992) Panevėžio g. 18A, Smilgių mstl., Panevėžio r. sav., Didžiojo Viešpaties Jėzaus altoriaus tyrimai		
	UAB "ORNAMENTUS" Į.k. 302424239 Žemaitijos g. 9-27, Vilnius, LT-01134			Polichromijos tyrimai ir spalvinis sprendimas		
NKPA 0733 Rest 0343	Arch-rest	N.Šarkauskaitė-Šimkuvienė	2024	DOKUMENTO PAVADINIMAS: Didžiojo Viešpaties Jėzaus altorius Tyrinėtų vietų autentiškų spalvų ir fotofiksacija 13F,48F		Leida 0
KALBOS	UŽSAKOVAS Kultūros infrastruktūros centras Šnipiškių g.3, 09309 Vilnius STATYTOJAS Smilgių Šv. Jurgio parapija Panevėžio g. 18a, 38375 Smilgiai			DOKUMENTO ŽYMUO: 2024.04-TvDP-PT-D-STR-2		Lapas 2 Lapų 8

Didžiojo Viešpaties Jėzaus altorius
Tyrinėtų vietų autentiškų spalvų
ir foto fiksacija

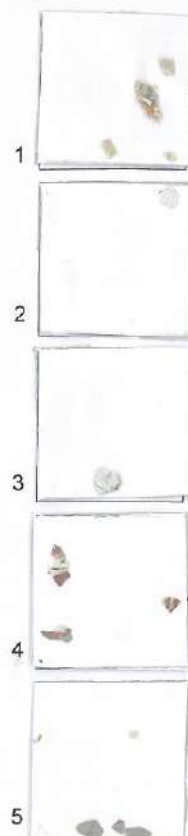


69D-70Dz 59F



69D-70Dz 60F

Tabernakulio fono
plokštuma 70Dz



Marmuro
imitacija



58Dz 45F

Kolonos pėdestalo kamizo
sluoksniai ir auksavimas 59Dz



1Dz Zondų fiksacija 1F Foto fiksacija

KVAL. PAT. DOK. NR.	UAB "Rūpintojėlis" Į.k. 121114022; Klaipėdos g.5A, Vilnius				STATINIO PROJEKTO PAVADINIMAS: Smilgių Šv. Jurgio bažnyčios statinių komplekso Šv.Jurgio bažnyčios (u.k.KVR 992) Panevėžio g. 18A, Smilgių mstl., Panevėžio r. sav., Didžiojo Viešpaties Jėzaus altoriaus tyrimai			
	UAB "ORNAMENTUS" Į.k. 302424239 Žemaitijos g. 9-27, Vilnius, LT-01134				Polichromijos tyrimai ir spalvinis sprendimas			
NKPA 0733 Rest 0343	Arch-rest	N.Šarkauskaitė-Šimkuvienė	2024		DOKUMENTO PAVADINIMAS: Didžiojo Viešpaties Jėzaus altorius Tyrinėtų vietų autentiškų spalvų ir fotofiksacija 45F,59F,60F			Laida
								0
KALBOS	UŽSAKOVAS Kultūros infrastruktūros centras Šnipiškių g.3, 09309 Vilnius				DOKUMENTO ŽYMUO: 2024.04-TvDP-PT-D-STR-3			Lapas
	STATYTOJAS Smilgių Šv.Jurgio parapija Panevėžio g.18a, 38375 Smilgiai							Lapų
								3
								8

Tyrinėtų vietų autentiškų spalvų ir foto fiksacija



1Dz Zondų fiksacija 1F Foto fiksacija

KVAL. PAT. DOK. NR.	UAB "Rūpintojėlis" Į.k. 121114022; Klaipėdos g.5A, Vilnius			STATINIO PROJEKTO PAVADINIMAS: Smilgių Šv. Jurgio bažnyčios statinių komplekso Šv.Jurgio bažnyčios (u.k.KVR 992) Panevėžio g. 18A, Smilgių mstl., Panevėžio r. sav., Didžiojo Viešpaties Jėzaus altoriaus tyrimai		
	UAB "ORNAMENTUS" Į.k. 302424239 Žemaitijos g. 9-27, Vilnius, LT-01134					
				Polichromijos tyrimai ir spalvinis sprendimas		
NKPA 0733 Rest 0343	Arch-rest	N.Šarkauskaitė-Šimkuvienė		2024	DOKUMENTO PAVADINIMAS: Didžiojo Viešpaties Jėzaus altorius Tyrinėtų vietų autentiškų spalvų ir fotofiksacija 16F,22F	Laida 0
KALBOS	UŽSAKOVAS Kultūros infrastruktūros centras Šnipiškių g.3, 09309 Vilnius STATYTOJAS Smilgių Šv.Jurgio parapija Panevėžio g.18a, 38375 Smilgiai			DOKUMENTO ŽYMUO: 2024.04-TvDP-PT-D-STR-4		
				Lapas 4	Lapų 8	

Didžiojo Viešpaties Jėzaus altorius
Tyrinėtų vietų autentiškų spalvų
ir foto fiksacija

Marmuro imitacija

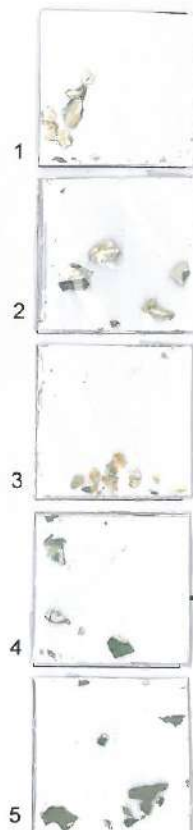


33Dz 16F



33Dz 22F

Antras tarpsnis
Antablemento kamizo
juosta 33Dz



Marmuro
imitacija

1Dz Zondų fiksacija 1F Foto fiksacija

KVAL. PAT. DOK. NR.	UAB "Rūpintojėlis" Į.k. 121114022; Klaipėdos g.5A, Vilnius			STATINIO PROJEKTO PAVADINIMAS: Smilgių Šv. Jurgio bažnyčios statinių komplekso Šv.Jurgio bažnyčios (u.k.KVR 992) Panevėžio g. 18A, Smilgių mstl., Panevėžio r. sav., Didžiojo Viešpaties Jėzaus altoriaus tyrimai		
	UAB "ORNAMENTUS" Į.k. 302424239 Žemaitijos g. 9-27, Vilnius, LT-01134			Polichromijos tyrimai ir spalvinis sprendimas		
NKPA 0733 Rest 0343	Arch-rest	N.Šarkauskaitė-Šimkuvienė	2024	DOKUMENTO PAVADINIMAS: Didžiojo Viešpaties Jėzaus altorius Tyrinėtų vietų autentiškų spalvų ir fotofiksacija 16F,22F		Laida 0
KALBOS	UŽSAKOVAS Kultūros infrastruktūros centras Šnipiškių g.3, 09309 Vilnius STATYTOJAS Smilgių Šv.Jurgio parapija Panevėžio g.18a, 38375 Smilgiai			DOKUMENTO ŽYMUO: 2024.04-TvDP-PT-D-STR-5		Lapas 5 Lapų 8

Didžiojo Viešpaties Jėzaus altorius
Tyrinėtų vietų autentiškų spalvų
ir foto fiksacija

Marmuro imitacija

23Dz 35Dz 37Dz

23D,35D,37Dz 16F

Marmuro imitacija

35Dz

35Dz 22F

Antras tarpnis
Antablemento kamizo
frizas 35z

1

2

3

4

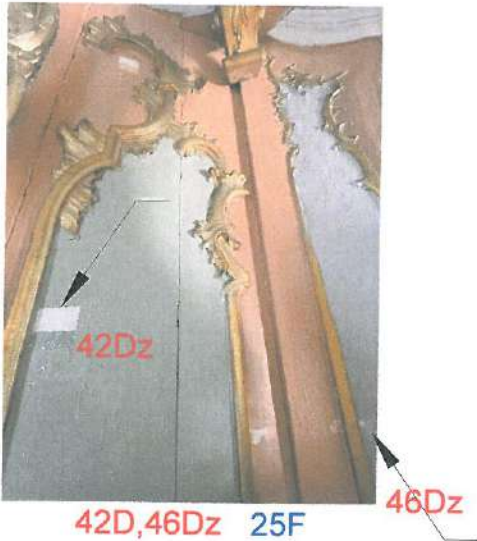
5

Marmuro imitacija

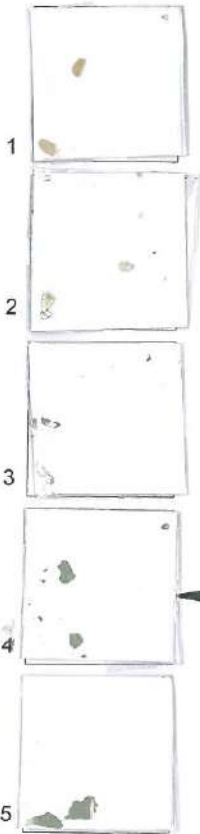
1Dz Zondų fiksacija 1F Foto fiksacija

KVAL. PAT. DOK. NR.	UAB "Rūpintojėlis" J.k. 121114022; Klaipėdos g.5A, Vilnius				STATINIO PROJEKTO PAVADINIMAS: Smilgių Šv. Jurgio bažnyčios statinių komplekso Šv.Jurgio bažnyčios (u.k.KVR 992) Panevėžio g. 18A, Smilgių mstl., Panevėžio r. sav., Didžiojo Viešpaties Jėzaus altoriaus tyrimai			
	UAB "ORNAMENTUS" J.k. 302424239 Žemaitijos g. 9-27, Vilnius, LT-01134							
					Polichromijos tyrimai ir spalvinis sprendimas			
NKPA 0733 Rest 0343	Arch-rest	N.Šarkauskaitė-Šimkuvienė		2024	DOKUMENTO PAVADINIMAS: Didžiojo Viešpaties Jėzaus altorius Tyrinėtų vietų autentiškų spalvų ir fotofiksacija 16F,22F			Laida 0
KALBOS	UŽSAKOVAS Kultūros infrastruktūros centras Šnipiškių g.3, 09309 Vilnius				DOKUMENTO ŽYMUO: 2024.04-TvDP-PT-D-STR-6			Lapas
	STATYTOJAS Smilgių Šv.Jurgio parapija Panevėžio g.18a, 38375 Smilgiai							Lapų
								6 8

Didžiojo Viešpaties Jėzaus altorius
Tyrinėtų vietų autentiškų spalvų
ir foto fiksacija



Antras tarpsnis Fono
plokštumos buazerijos
dugnas 42Dz



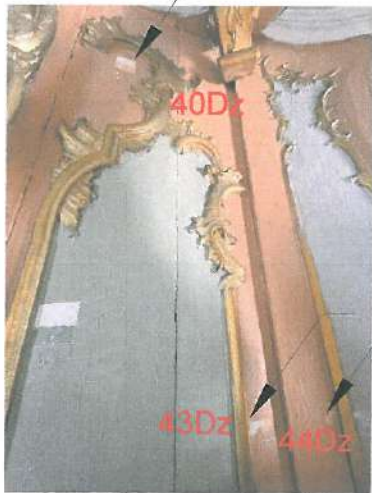
Antras tarpsnis Fono
plokštumos buazerijos
dugno dažų sluoksniai 46Dz



1Dz Zondų fiksacija 1F Foto fiksacija

KVAL. PAT. DOK. NR.	UAB "Rūpintojėlis" į.k. 121114022, Klaipėdos g.5A, Vilnius			STATINIO PROJEKTO PAVADINIMAS: Smilgių Šv. Jurgio bažnyčios statinių komplekso Šv.Jurgio bažnyčios (u.k.KVR 992) Panevėžio g. 18A, Smilgių mstl., Panevėžio r. sav., Didžiojo Viešpaties Jėzaus altoriaus tyrimai		
	UAB "ORNAMENTUS" į.k. 302424239 Žemaitijos g. 9-27, Vilnius, LT-01134			Polichromijos tyrimai ir spalvinis sprendimas		
NKPA 0733 Rest 0343	Arch-rest	N.Šarkauskaitė-Šimkuviene	2024	DOKUMENTO PAVADINIMAS: Didžiojo Viešpaties Jėzaus altorius Tyrinėtų vietų autentiškų spalvų ir fotofiksacija 25F,30F		Laida 0
KALBOS	UŽSAKOVAS Kultūros infrastruktūros centras Šnipiškių g.3, 09309 Vilnius STATYTOJAS Smilgių Šv.Jurgio parapija Panevėžio g.18a, 38375 Smilgiai			DOKUMENTO ŽYMUO: 2024.04-TvDP-PT-D-STR-7		Lapas 7
						Lapų 8

Didžiojo Viešpaties Jėzaus altorius
Tyrinėtų vietų autentiškų spalvų
ir foto fiksacija



40D,43D,44Dz 25F



46Dz 29F



40Dz 31F

Antras tarpsnis
Fono plokštuma
40Dz,43Dz



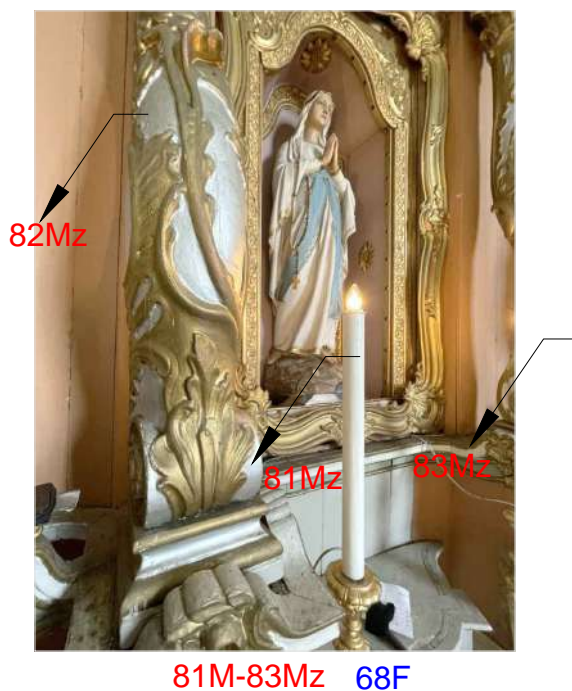
Marmuro
imitacija

Antras tarpsnis Rokailio
auksavimas 47Dz




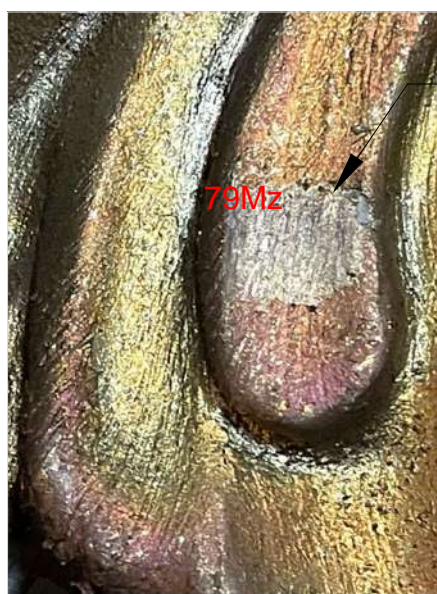
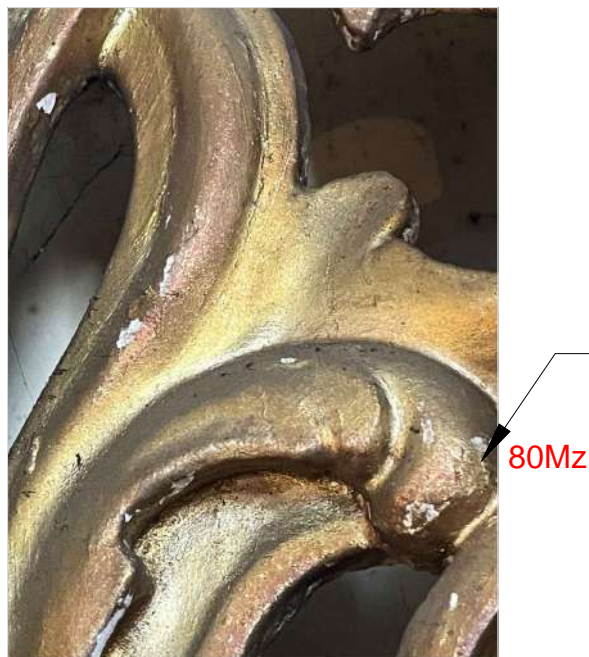
1Dz Zondų fiksacija 1F Foto fiksacija

KVAL. PAT. DOK. NR.	UAB "Rūpintojėlis" Į.k. 121114022; Klaipėdos g.5A, Vilnius				STATINIO PROJEKTO PAVADINIMAS: Smilgių Šv. Jurgio bažnyčios statinių komplekso Šv.Jurgio bažnyčios (u.k.KVR 992) Panevėžio g. 18A, Smilgių mstl., Panevėžio r. sav., Didžiojo Viešpaties Jėzaus altoriaus tyrimai				
	UAB "ORNAMENTUS" Į.k. 302424239 Žemaitijos g. 9-27, Vilnius, LT-01134								
					Polichromijos tyrimai ir spalvinis sprendimas				
NKPA 0733 Rest 0343	Arch-rest	N.Šarkauskaitė-Šimkuvienė		2024	DOKUMENTO PAVADINIMAS: Didžiojo Viešpaties Jėzaus altorius Tyrinėtų vietų autentiškų spalvų ir fotofiksacija 25F,29F,31F			Laida	
								0	
KALBOS	UŽSAKOVAS Kultūros infrastruktūros centras Šnipiškių g.3, 09309 Vilnius STATYTOJAS Smilgių Šv.Jurgio parapija Panevėžio g.18a , 38375 Smilgiai				DOKUMENTO ŽYMUO: 2024.04-TvDP-PT-D-STR-8			Lapas	Lapų
								8	8



1Mz Zondų fiksacija 1F Foto fiksacija

KVAL. PAT. DOK. NR.	UAB "Rūpintojėlis" į.k. 121114022; Klaipėdos g.5A, Vilnius				STATINIO PROJEKTO PAVADINIMAS: Smilgių Šv. Jurgio bažnyčios statinių komplekso Šv.Jurgio bažnyčios (u.k.KVR 992) Panevėžio g. 18A, Smilgių mstl., Panevėžio r. sav., Didžiojo Viešpaties Jėzaus altoriaus tyrimai			
	UAB "ORNAMENTUS" Žemaitijos g. 9-27, Vilnius, LT-01134, į.k. 302424239							
					Polichromijos tyrimai ir spalvinis sprendimas			
NKPA 0733 Rest 0343	Arch-rest	N.Šarkauskaitė-Šimkuvienė		2024	DOKUMENTO PAVADINIMAS: Didžiojo altoriaus kairysis Švč. Mergelės Marijos altorius Tyrinėtų vietų zondų ir fotofiksacija 68F-71F			Laida
								0
KALBOS TRUMP. LT	UŽSAKOVAS Kultūros infrastruktūros centras Šnipiškių g.3, 09309 Vilnius STATYTOJAS Smilgių Šv.Jurgio parapija Panevėžio g.18a, 38375 Smilgiai				DOKUMENTO ŽYMUO: 2024.04-TvDP-PT-M-3			Lapas
								Lapų
								3 11



1Mz Zondų fiksacija 1F Foto fiksacija

KVAL. PAT. DOK. NR.	UAB "Rūpintojėlis" į.k. 121114022; Klaipėdos g.5A, Vilnius					STATINIO PROJEKTO PAVADINIMAS: Smilgių Šv. Jurgio bažnyčios statinių komplekso Šv.Jurgio bažnyčios (u.k.KVR 992) Panevėžio g. 18A, Smilgių mstl., Panevėžio r. sav., Didžiojo Viešpaties Jėzaus altoriaus tyrimai				
	UAB "ORNAMENTUS" Žemaitijos g. 9-27, Vilnius, LT-01134, į.k. 302424239									
						Polichromijos tyrimai ir spalvinis sprendimas				
NKPA 0733 Rest 0343	Arch-rest	N.Šarkauskaitė-Šimkuvienė		2024		DOKUMENTO PAVADINIMAS: Didžiojo altoriaus kairysis Švč. Mergelės Marijos altorius Tyrinėtų vietų zonų ir fotofiksacija 72F-75F			Laida	
									0	
KALBOS TRUMP. LT	UŽSAKOVAS Kultūros infrastruktūros centras Šnipiškių g.3, 09309 Vilnius STATYTOJAS Smilgių Šv.Jurgio parapija Panevėžio g.18a , 38375 Smilgiai					DOKUMENTO ŽYMUO: 2024.04-TvDP-PT-M-4			Lapas	Lapų
									4	11



1Mz Zondų fiksacija 1F Foto fiksacija

KVAL. PAT. DOK. NR.	UAB "Rūpintojėlis" Į.k. 121114022; Klaipėdos g.5A, Vilnius				STATINIO PROJEKTO PAVADINIMAS: Smilgių Šv. Jurgio bažnyčios statinių komplekso Šv.Jurgio bažnyčios (u.k.KVR 992) Panevėžio g. 18A, Smilgių mstl., Panevėžio r. sav., Didžiojo Viešpaties Jėzaus altoriaus tyrimai			
	UAB "ORNAMENTUS" Žemaitijos g. 9-27, Vilnius, LT-01134, į.k. 302424239							
					Polichromijos tyrimai ir spalvinis sprendimas			
NKPA 0733 Rest 0343	Arch-rest	N.Šarkauskaitė-Šimkuvienė		2024	DOKUMENTO PAVADINIMAS: Didžiojo altoriaus kairysis Švč. Mergelės Marijos altorius Tyrinėtų vietų zonų ir fotofiksacija 76F-82F			Laida
								0
KALBOS TRUMP. LT	UŽSAKOVAS Kultūros infrastruktūros centras Šnipiškį g.3, 09309 Vilnius STATYTOJAS Smilgių Šv.Jurgio parapija Panevėžio g.18a , 38375 Smilgiai				DOKUMENTO ŽYMUO: 2024.04-TvDP-PT-M-5			Lapas
								5
							11	



88Mz

89Mz
90Mz
91Mz

88M-91Mz 83F

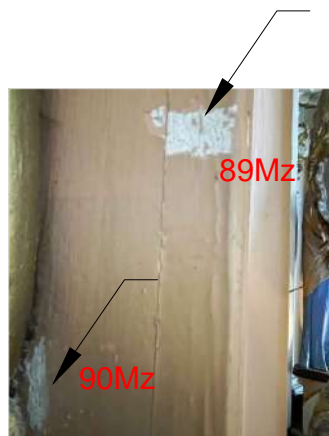


Nuskilęs (imituojantis
akmenį) statulos
postamentas

84F



89M-91Mz 85F



89M-90Mz 86F

1Mz Zondų fiksacija 1F Foto fiksacija

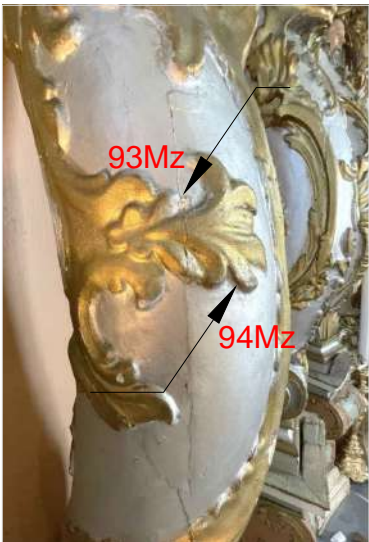
KVAL. PAT. DOK. NR.	UAB "Rūpintojėlis" Į.k. 121114022; Klaipėdos g.5A, Vilnius				STATINIO PROJEKTO PAVADINIMAS: Smilgių Šv. Jurgio bažnyčios statinių komplekso Šv.Jurgio bažnyčios (u.k.KVR 992) Panevėžio g. 18A, Smilgių mstl., Panevėžio r. sav., Didžiojo Viešpaties Jėzaus altoriaus tyrimai		
	UAB "ORNAMENTUS" Žemaitijos g. 9-27, Vilnius, LT-01134, į.k. 302424239				Polichromijos tyrimai ir spalvinis sprendimas		
NKPA 0733 Rest 0343	Arch-rest	N.Šarkauskaitė-Šimkuvienė		2024	DOKUMENTO PAVADINIMAS: Didžiojo altoriaus kairysis Švč. Mergelės Marijos altorius Tyrinėtų vietų zondų ir fotofiksacija 83F-86F		Laida 0
KALBOS TRUMP. LT	UŽSAKOVAS Kultūros infrastruktūros centras Šnipiškių g.3, 09309 Vilnius STATYTOJAS Smilgių Šv.Jurgio parapija Panevėžio g.18a, 38375 Smilgiai				DOKUMENTO ŽYMUO: 2024.04-TvDP-PT-M-6		Lapas 6
							Lapų 11



92Mz 87F



92Mz 88F



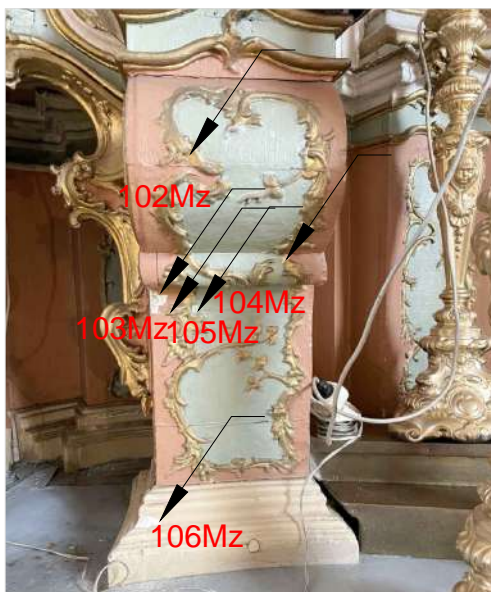
93M-94Mz 89F



94Mz 90F

1Mz Zondų fiksacija 1F Foto fiksacija

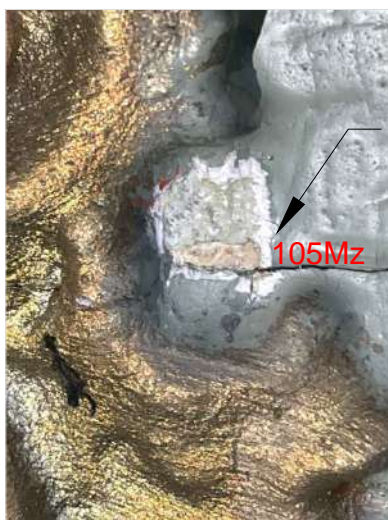
KVAL. PAT. DOK. NR.	UAB "Rūpintojėlis" į.k. 121114022; Klaipėdos g.5A, Vilnius					STATINIO PROJEKTO PAVADINIMAS: Smilgių Šv. Jurgio bažnyčios statinių komplekso Šv.Jurgio bažnyčios (u.k.KVR 992) Panevėžio g. 18A, Smilgių mstl., Panevėžio r. sav., Didžiojo Viešpaties Jėzaus altoriaus tyrimai		
	UAB "ORNAMENTUS" Žemaitijos g. 9-27, Vilnius, LT-01134, į.k. 302424239							
						Polichromijos tyrimai ir spalvinis sprendimas		
NKPA 0733 Rest 0343	Arch-rest	N.Šarkauskaitė-Šimkuvienė		2024		DOKUMENTO PAVADINIMAS: Didžiojo altoriaus kairysis Švč. Mergelės Marijos altorius Tyrinėtų vietų zondų ir fotofiksacija 87F-90F		Laida
								0
KALBOS TRUMP. LT	UŽSAKOVAS Kultūros infrastruktūros centras Šnipiškių g.3, 09309 Vilnius STATYTOJAS Smilgių Šv.Jurgio parapija Panevėžio g.18a , 38375 Smilgiai					DOKUMENTO ŽYMUO: 2024.04-TvDP-PT-M-7		Lapas
								Lapų
								7
								11



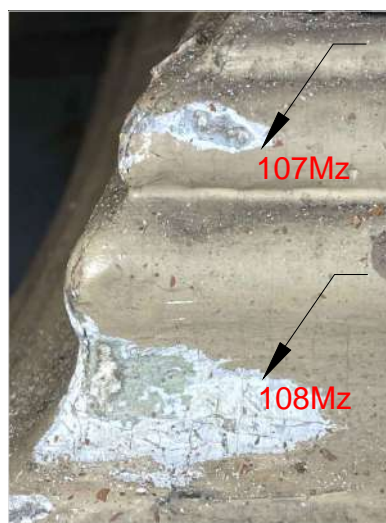
102M-106Mz 95F



103M-105Mz 96F



105Mz 97F



107M-108Mz 98F

1Mz Zondų fiksacija 1F Foto fiksacija

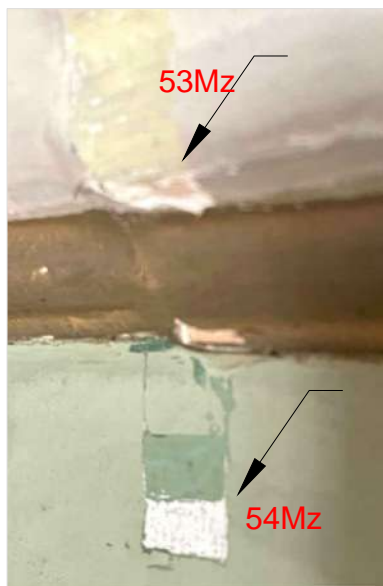
KVAL. PAT. DOK. NR.	UAB "Rūpintojėlis" Į.k. 121114022; Klaipėdos g.5A, Vilnius				STATINIO PROJEKTO PAVADINIMAS: Smilgių Šv. Jurgio bažnyčios statinių komplekso Šv.Jurgio bažnyčios (u.k.KVR 992) Panevėžio g. 18A, Smilgių mstl., Panevėžio r. sav., Didžiojo Viešpaties Jėzaus altoriaus tyrimai			
	UAB "ORNAMENTUS" Adresas: Žemaitijos g. 9-27, Vilnius, LT-01134, į.k. 302424239							
					Polichromijos tyrimai ir spalvinis sprendimas			
NKPA 0733 Rest 0343	Arch-rest	N.Šarkauskaitė-Šimkuvienė		2024	DOKUMENTO PAVADINIMAS: Didžiojo altoriaus kairysis Švč. Mergelės Marijos altorius Tyrinėtų vietų zondų ir fotofiksacija 95F-98F			Laida
								0
KALBOS TRUMP. LT	UŽSAKOVAS Kultūros infrastruktūros centras Šnipiškų g.3, 09309 Vilnius STATYTOJAS Smilgių Šv.Jurgio parapija Panevėžio g.18a , 38375 Smilgiai				DOKUMENTO ŽYMUO: 2024.04-TvDP-PT-M-9			Lapas
								9



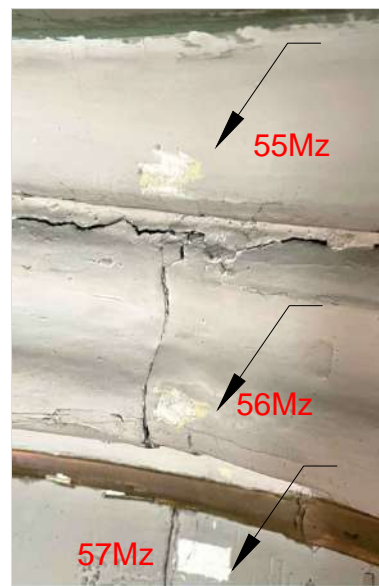
53M-57Mz 102F



53M-57Mz 42F




53M-54Mz 43F



54M-57Mz 44F

1Mz Zondų fiksacija 1F Foto fiksacija

KVAL. PAT. DOK. NR.	UAB "Rūpintojėlis" Į.k. 121114022; Klaipėdos g.5A, Vilnius				STATINIO PROJEKTO PAVADINIMAS: Smilgių Šv. Jurgio bažnyčios statinių komplekso Šv.Jurgio bažnyčios (u.k.KVR 992) Panevėžio g. 18A, Smilgių mstl., Panevėžio r. sav., Didžiojo Viešpaties Jėzaus altoriaus tyrimai			
	UAB "ORNAMENTUS" Adresas: Žemaitijos g. 9-27, Vilnius, LT-01134, į.k. 302424239							
					Polichromijos tyrimai ir spalvinis sprendimas			
NKPA 0733 Rest 0343	Arch-rest	N.Šarkauskaitė-Šimkuvienė		2024	DOKUMENTO PAVADINIMAS: Didžiojo altoriaus kairysis Švč. Mergelės Marijos altorius Tyrimėtų vietų zondų ir fotofiksacija 42F-44F,102F			Laida
								0
KALBOS TRUMP. LT	UŽSAKOVAS Kultūros infrastruktūros centras Šnipiškų g.3, 09309 Vilnius STATYTOJAS Smilgių Šv.Jurgio parapija Panevėžio g.18a , 38375 Smilgiai				DOKUMENTO ŽYMUO: 2024.04-TvDP-PT-M-11			Lapas
								Lapų
								11
								11

Didžiojo altoriaus kairysis
Švč. Mergelės Marijos altorius
Tyrinėtų vietų autentiškų spalvų
ir foto fiksiacija



79Mz 74F



79Mz 75F

Altoriaus sparnai
79Mz

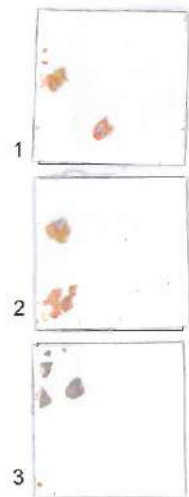


88Mz 83F



88Mz 82F

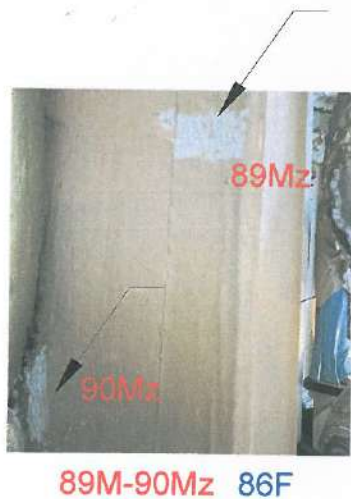
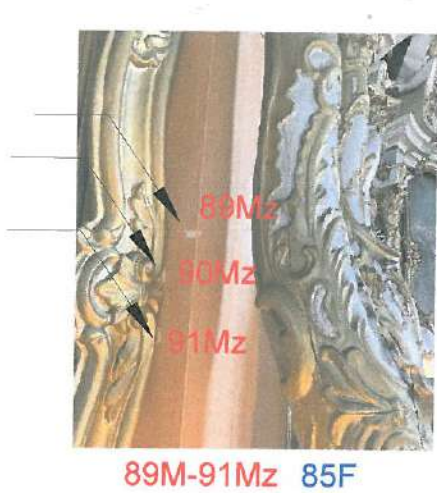
Kairysis altorius
Nišos dugnas 88Mz



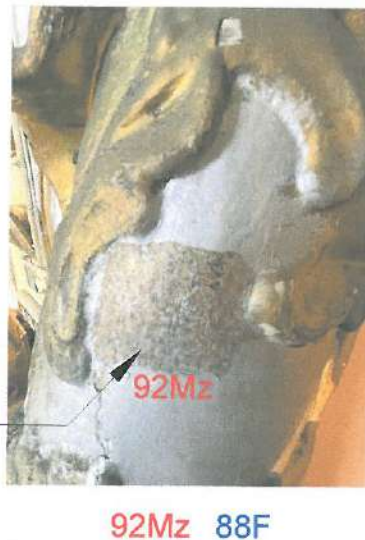
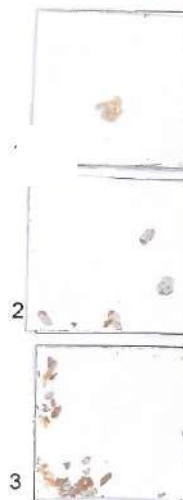
1Mz Zondų fiksiacija 1F Foto fiksiacija

KVAL. PAT. DOK. NR.	UAB "Rūpintojėlis" Į.k. 121114022; Klaipėdos g. 5A, Vilnius			STATINIO PROJEKTO PAVADINIMAS: Smilgių Šv. Jurgio bažnyčios statinių komplekso Šv. Jurgio bažnyčios (u.k. KVR 992) Panevėžio g. 18A, Smilgių mstl., Panevėžio r. sav., Didžiojo Viešpaties Jėzaus altoriaus tyrimai		
	UAB "ORNAMENTUS" Į.k. 302424239 Žemaitijos g. 9-27, Vilnius, LT-01134			Polichromijos tyrimai ir spalvinis sprendimas		
NKPA 0733 Rest 0343	Arch-rest	N. Šarkauskaitė-Šimkuvienė	2024	DOKUMENTO PAVADINIMAS: Didžiojo altoriaus kairysis Švč. Mergelės Marijos altorius Tyrinėtų vietų autentiškų spalvų ir fotofiksiacija 74F, 75F, 82F, 83F		Laida 0
KALBOS	UŽSAKOVAS Kultūros infrastruktūros centras Šnipiškių g. 3, 09309 Vilnius STATYTOJAS Smilgių Šv. Jurgio parapija Panevėžio g. 18a, 38375 Smilgiai			DOKUMENTO ŽYMUO: 2024.04-TvDP-PT-M-STR-1		Lapas 1 Lapų 6

Didžiojo altoriaus kairysis
Švč. Mergelės Marijos altorius
Tyrinėtų vietų autentiškų spalvų
ir foto fiksiacija



Kairysis altorius
Piliastras 89Mz



Kairysis altorius
Kolonos liemuo 92Mz



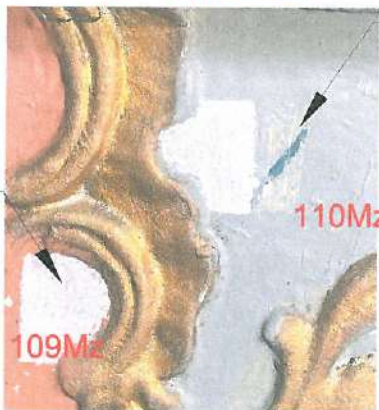
1Mz Zondų fiksiacija 1F Foto fiksiacija

KVAL. PAT. DOK. NR.	UAB "Rūpintojėlis" Į.k. 121114022; Klaipėdos g.5A, Vilnius				STATINIO PROJEKTO PAVADINIMAS: Smilgių Šv. Jurgio bažnyčios statinių komplekso Šv.Jurgio bažnyčios (u.k.KVR 992) Panevėžio g. 18A, Smilgių mstl., Panevėžio r. sav., Didžiojo Viešpaties Jėzaus altoriaus tyrimai				
	UAB "ORNAMENTUS" Į.k. 302424239 Žemaitijos g. 9-27, Vilnius, LT-01134								
					Polichromijos tyrimai ir spalvinis sprendimas				
NKPA 0733 Rest 0343	Arch-rest	N.Šarkauskaitė-Šimkuvienė		2024					
					DOKUMENTO PAVADINIMAS: Didžiojo altoriaus kairysis Švč. Mergelės Marijos altorius Tyrinėtų vietų autentiškų spalvų ir fotofiksacija 85F,86F,87F,88F			Laida	
								0	
KALBOS	UŽSAKOVAS Kultūros infrastruktūros centras Šnipiškių g.3, 09309 Vilnius				DOKUMENTO ŽYMUO: 2024.04-TvDP-PT-M-STR-2			Lapas	Lapų
								2	6

Didžiojo altoriaus kairysis
Švč. Mergelės Marijos altorius
Tyrinėtų vietų autentiškų spalvų
ir foto fiksacija



109M-110Mz 99F

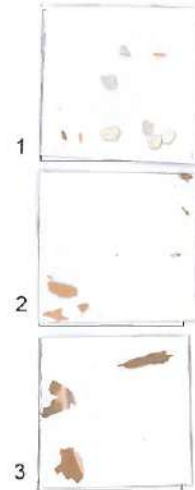


109M-110Mz 100F

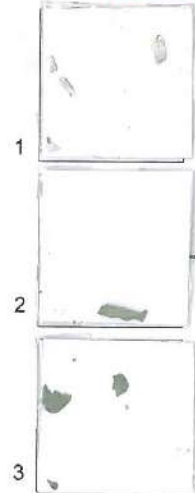


111Mz 101F

Kairysis altorius
Pjedestalas 109Mz



Kairysis altorius
Pjedestalas 110M-111Mz



Marmuro
imitacija

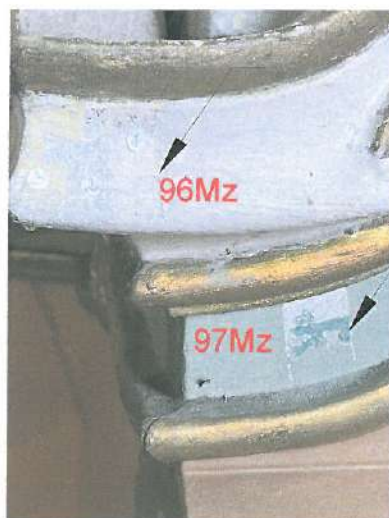
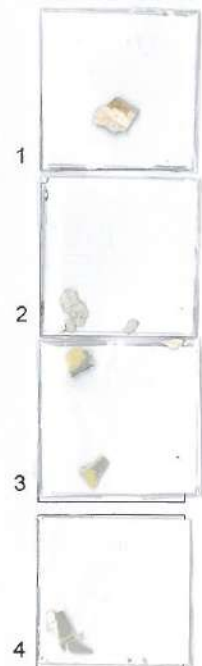
1Mz Zondų fiksacija 1F Foto fiksacija

KVAL. PAT. DOK. NR.	UAB "Rūpintojėlis" J.k. 121114022; Klaipėdos g.5A, Vilnius			STATINIO PROJEKTO PAVADINIMAS: Smilgių Šv. Jurgio bažnyčios statinių komplekso Šv.Jurgio bažnyčios (u.k.KVR 992) Panevėžio g. 18A, Smilgių mstl., Panevėžio r. sav., Didžiojo Viešpaties Jėzaus altoriaus tyrimai		
	UAB "ORNAMENTUS" J.k. 302424239 Žemaitijos g. 9-27, Vilnius, LT-01134			Polichromijos tyrimai ir spalvinis sprendimas		
NKPA 0733 Rest 0343	Arch-rest	N.Šarkauskaitė-Šimkuviene	2024	DOKUMENTO PAVADINIMAS: Didžiojo altoriaus kairysis Švč. Mergelės Marijos altorius Tyrinėtų vietų autentiškų spalvų ir fotofiksacija 99F,100F,101F		Laida 0
KALBOS	UŽSAKOVAS Kultūros infrastruktūros centras Šnipiškių g.3, 09309 Vilnius			DOKUMENTO ŽYMUO: 2024.04-TvDP-PT-M-STR-3		Lapas 3 Lapų 6

Didžiojo altoriaus kairysis
Švč. Mergelės Marijos altorius
Tyrinėtų vietų autentiškų spalvų
ir foto fiksacija



Kairysis altorius
Karnizas 96Mz



96M-97Mz 92F



98Mz 94F

Kairysis altorius
Pjedestalo frizas 97M-98Mz



Marmuro
imitacija

1Mz Zondų fiksacija 1F Foto fiksacija

KVAL. PAT. DOK. NR.	UAB "Rūpintojėlis" Į.k. 121114022; Klaipėdos g.5A, Vilnius			STATINIO PROJEKTO PAVADINIMAS: Smilgių Šv. Jurgio bažnyčios statinių komplekso Šv.Jurgio bažnyčios (u.k.KVR 992) Panevėžio g. 18A, Smilgių mstl., Panevėžio r. sav., Didžiojo Viešpaties Jėzaus altoriaus tyrimai			
	UAB "ORNAMENTUS" Į.k. 302424239 Žemaitijos g. 9-27, Vilnius, LT-01134						
				Polichromijos tyrimai ir spalvinis sprendimas			
NKPA 0733 Rest 0343	Arch-rest	N.Šarkauskaitė-Šimkuvienė	2024	DOKUMENTO PAVADINIMAS: Didžiojo altoriaus kairysis Švč. Mergelės Marijos altorius Tyrinėtų vietų autentiškų spalvų ir fotofiksacija 91F,92F,94F		Laida 0	
KALBOS	UŽSAKOVAS Kultūros infrastruktūros centras Šnipiškių g.3, 09309 Vilnius			DOKUMENTO ŽYMUO: 2024.04-TvDP-PT-M-STR-4		Lapas 4	Lapų 6



112J-117Jz 103F

Didžiojo altoriaus dešinysis
Šv. Juozapo altorius

■ Tyrinėjamų vietų ir fotofiksacijos sužymėjimas

1Jz Zondų fiksacija 1F Foto fiksacija

KVAL. PAT. DOK. NR.	UAB "Rūpintojėlis" Į.k. 121114022; Klaipėdos g.5A, Vilnius				STATINIO PROJEKTO PAVADINIMAS: Smilgių Šv. Jurgio bažnyčios statinių komplekso Šv.Jurgio bažnyčios (u.k.KVR 992) Panevėžio g. 18A, Smilgių mstl., Panevėžio r. sav., Didžiojo Viešpaties Jėzaus altoriaus tyrimai			
	UAB "ORNAMENTUS" Adresas: Žemaitijos g. 9-27, Vilnius, LT-01134, į.k. 302424239							
					Polichromijos tyrimai ir spalvinis sprendimas			
NKPA 0733 Rest 0343	Arch-rest	N.Šarkauskaitė-Šimkuvienė		2024	DOKUMENTO PAVADINIMAS: Didžiojo altoriaus kairysis Šv. Juozapo altorius Tyrinėtų vietų zondų ir fotofiksacija 2F			Laida
								0
KALBOS TRUMP.	UŽSAKOVAS Kultūros infrastruktūros centras Šnipiškių g.3, 09309 Vilnius STATYTOJAS Smilgių Šv.Jurgio parapija Panevėžio g.18a , 38375 Smilgiai				DOKUMENTO ŽYMUO: 2024.04-TvDP-PT-J-2			Lapas
								Lapų
								2 5



112Jz 104F



112Jz 105F



112Jz 106F

1Jz Zondų fiksacija 1F Foto fiksacija

KVAL. PAT. DOK. NR.	UAB "Rūpintojėlis" į.k. 121114022; Klaipėdos g.5A, Vilnius				STATINIO PROJEKTO PAVADINIMAS: Smilgių Šv. Jurgio bažnyčios statinių komplekso Šv.Jurgio bažnyčios (u.k.KVR 992) Panevėžio g. 18A, Smilgių mstl., Panevėžio r. sav., Didžiojo Viešpaties Jėzaus altoriaus tyrimai			
	UAB "ORNAMENTUS" Adresas: Žemaitijos g. 9-27, Vilnius, LT-01134, į.k. 302424239							
					Polichromijos tyrimai ir spalvinis sprendimas			
NKPA 0733 Rest 0343	Arch-rest	N.Šarkauskaitė-Šimkuvienė		2024	DOKUMENTO PAVADINIMAS: Didžiojo altoriaus kairysis Šv. Juozapo altorius Tyrinėtų vietų zondų ir fotofiksacija 104F-106F			Laida
								0
KALBOS TRUMP.	UŽSAKOVAS Kultūros infrastruktūros centras Šnipiškių g.3, 09309 Vilnius STATYTOJAS Smilgių Šv.Jurgio parapija Panevėžio g.18a, 38375 Smilgiai				DOKUMENTO ŽYMUO: 2024.04-TvDP-PT-J-3			Lapas
								Lapų
								3 5



117Jz 107F




113Jz 108F



113Jz 109F

1Jz Zondų fiksacija 1F Foto fiksacija

KVAL. PAT. DOK. NR.	UAB "Rūpintojėlis" Į.k. 121114022; Klaipėdos g.5A, Vilnius				STATINIO PROJEKTO PAVADINIMAS: Smilgių Šv. Jurgio bažnyčios statinių komplekso Šv.Jurgio bažnyčios (u.k.KVR 992) Panevėžio g. 18A, Smilgių mstl., Panevėžio r. sav., Didžiojo Viešpaties Jėzaus altoriaus tyrimai				
	UAB "ORNAMENTUS" Adresas: Žemaitijos g. 9-27, Vilnius, LT-01134, į.k. 302424239								
					Polichromijos tyrimai ir spalvinis sprendimas				
NKPA 0733 Rest 0343	Arch-rest	N.Šarkauskaitė-Šimkuvienė		2024	DOKUMENTO PAVADINIMAS: Didžiojo altoriaus kairysis Šv. Juozapo altorius Tyrinėtų vietų zondų ir fotofiksacija 107F-109F			Laida	
								0	
KALBOS TRUMP.	UŽSAKOVAS Kultūros infrastruktūros centras Šnipiškių g.3, 09309 Vilnius STATYTOJAS Smilgių Šv.Jurgio parapija Panevėžio g.18a, 38375 Smilgiai				DOKUMENTO ŽYMUO: 2024.04-TvDP-PT-J-4			Lapas	Lapų
								4	5



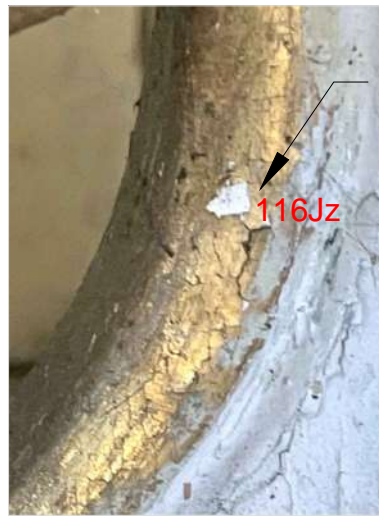
114Jz 110F



114Jz 111F



115J-116Jz 112F



116Jz 113F

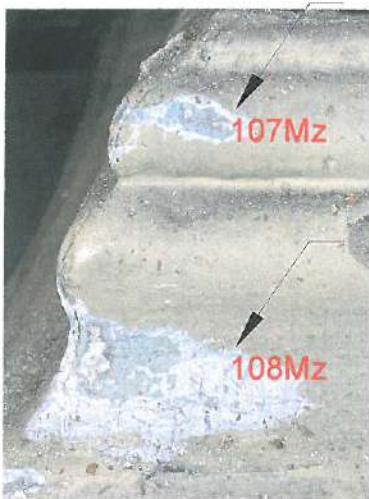
1Jz Zondų fiksacija 1F Foto fiksacija

KVAL. PAT. DOK. NR.	UAB "Rūpintojėlis" Į.k. 121114022; Klaipėdos g.5A, Vilnius				STATINIO PROJEKTO PAVADINIMAS: Smilgių Šv. Jurgio bažnyčios statinių komplekso Šv.Jurgio bažnyčios (u.k.KVR 992) Panevėžio g. 18A, Smilgių mstl., Panevėžio r. sav., Didžiojo Viešpaties Jėzaus altoriaus tyrimai		
	UAB "ORNAMENTUS" Adresas: Žemaitijos g. 9-27, Vilnius, LT-01134, į.k. 302424239				Polichromijos tyrimai ir spalvinis sprendimas		
NKPA 0733 Rest 0343	Arch-rest	N.Šarkauskaitė-Šimkuvienė		2024	DOKUMENTO PAVADINIMAS: Didžiojo altoriaus kairysis Šv. Juozapo altorius. Tyrinėtų vietų zondų ir fotofiksacija 110F-113F		Laida
KALBOS TRUMP. UŽSAKOVAS Kultūros infrastruktūros centras Šnipiškių g.3, 09309 Vilnius STATYTOJAS Smilgių Šv.Jurgio parapija Panevėžio g.18a, 38375 Smilgiai					DOKUMENTO ŽYMUO: 2024.04-TvDP-PT-J-5		Lapas
							Lapų
							0
							5
							5

Didžiojo altoriaus dešinysis
Šv. Juozapo altorius
Tyrinėtų vietų autentiškų spalvų
ir foto fiksacija



112Jz 104F

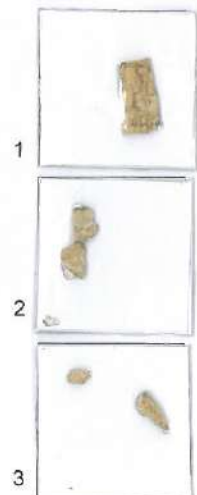


107M-108Mz 98F



112Jz 106F

Pjėdestalo bazė 112Jz



1Jz Zondų fiksacija 1F Foto fiksacija

KVAL. PAT. DOK. NR.	UAB "Rūpintojėlis" Į.k. 121114022; Kleipėdos g.5A, Vilnius			STATINIO PROJEKTO PAVADINIMAS: Smilgių Šv. Jurgio bažnyčios statinių komplekso Šv.Jurgio bažnyčios (u.k.KVR 992) Panevėžio g. 18A, Smilgių mstl., Panevėžio r. sav., Didžiojo Viešpaties Jėzaus altoriaus tyrimai		
	UAB "ORNAMENTUS" Į.k. 302424239 Žemaitijos g. 9-27, Vilnius, LT-01134			Polichromijos tyrimai ir spalvinis sprendimas		
NKPA 0733 Rest 0343	Arch-rest	N.Šarkauskaitė-Šimkuvienė	2024	DOKUMENTO PAVADINIMAS: Didžiojo altoriaus dešinysis Šv. Juozapo altorius Tyrinėtų vietų autentiškų spalvų ir fotofiksacija 95F,103F,106F		Laida 0
KALBOS	UŽSAKOVAS Kultūros infrastruktūros centras Šnipiškių g.3, 09309 Vilnius STATYTOJAS Smilgių Šv.Jurgio parapija Panevėžio g.18a, 38375 Smilgiai			DOKUMENTO ŽYMUO: 2024.04-TvDP-PT-J-STR-5		Lapas 5
						Lapų 6

Didžiojo altoriaus dešinysis
Šv. Juozapo altorius
Tyrinėtų vietų autentiškų spalvų
ir foto fiksacija



113Jz 109F




113Jz 108F

1Jz Zondų fiksacija 1F Foto fiksacija

Dešinysis altorius
Kolonos liemuo 113Jz



KVAL. PAT. DOK. NR.	UAB "Rūpintojėlis" Į.k. 121114022; Klaipėdos g.5A, Vilnius				STATINIO PROJEKTO PAVADINIMAS: Smilgių Šv. Jurgio bažnyčios statinių komplekso Šv.Jurgio bažnyčios (u.k.KVR 992) Panevėžio g. 18A, Smilgių mstl., Panevėžio r. sav., Didžiojo Viešpaties Jėzaus altoriaus tyrimai				
	UAB "ORNAMENTUS" Į.k. 302424239 Žemaitijos g. 9-27, Vilnius, LT-01134								
					Polichromijos tyrimai ir spalvinis sprendimas				
NKPA 0733 Rest 0343	Arch-rest	N.Šarkauskaitė-Šimkuvienė		2024	DOKUMENTO PAVADINIMAS: Didžiojo altoriaus dešinysis Šv. Juozapo altorius Tyrinėtų vietų autentiškų spalvų ir fotofiksacija 108F,109F			Laida	
								0	
KALBOS	UŽSAKOVAS Kultūros infrastruktūros centras Šnipiškių g.3, 09309 Vilnius STATYTOJAS Smilgių Šv.Jurgio parapija Panevėžio g.18a , 38375 Smilgiai				DOKUMENTO ŽYMUO: 2024.04-TvDP-PT-J-STR-6			Lapas	Lapų
								6	6



Trečias etapas Didžiojo Viešpaties Jėzaus altorius Ketvirtas etapas

Trečiojo ir ketvirtojo etapų spalvinės retrospekcijos

KVAL. PAT. DOK. NR.	UAB "Rūpintojėlis" Į.k. 121114022; Klaipėdos g.5A, Vilnius				STATINIO PROJEKTO PAVADINIMAS: Smilgių Šv. Jurgio bažnyčios statinių komplekso Šv.Jurgio bažnyčios (u.k.KVR 992) Panevėžio g. 18A, Smilgių mstl., Panevėžio r. sav., Didžiojo Viešpaties Jėzaus altoriaus tyrimai			
	UAB "ORNAMENTUS" Į.k. 302424239, Žemaitijos g. 9-27, Vilnius, LT-01134							
					Polichromijos tyrimai ir spalvinis sprendimas			
NKPA 0733 Rest 0343	Arch-rest	N.Šarkauskaitė-Šimkuvienė		2024	DOKUMENTO PAVADINIMAS: Didžiojo Viešpaties Jėzaus altoriaus išsklotinė Trečiojo ir ketvirtojo etapų spalvinės retrospekcijos			Laida 0
KALBOS TRUMP. LT	UŽSAKOVAS Kultūros infrastruktūros centras Šnipiškių g.3, 09309 Vilnius STATYTOJAS Smilgių Šv.Jurgio parapija Panevėžio g.18a, 38375 Smilgiai				DOKUMENTO ŽYMUO: 2024.04-TvDP-PT-VJ-SR-3/4			Lapas Lapų



"Švč. Mergelės Marijos" altorius

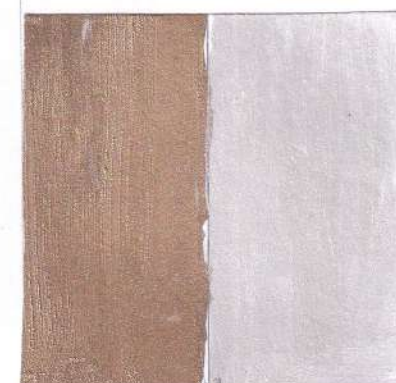
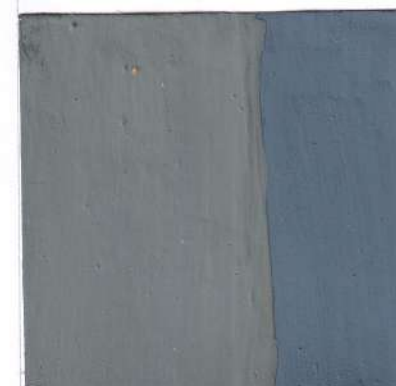
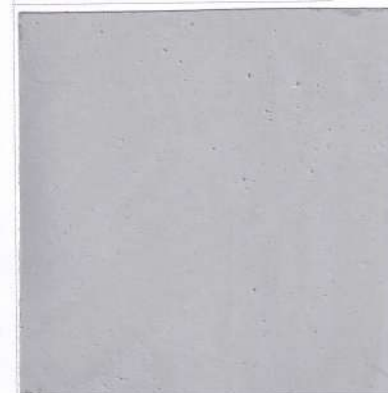
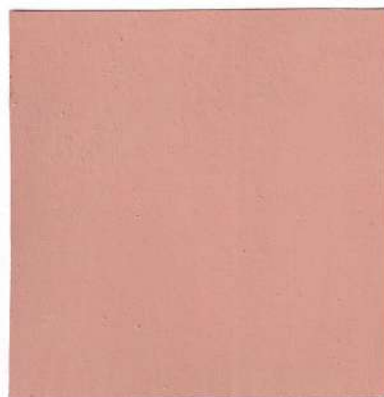
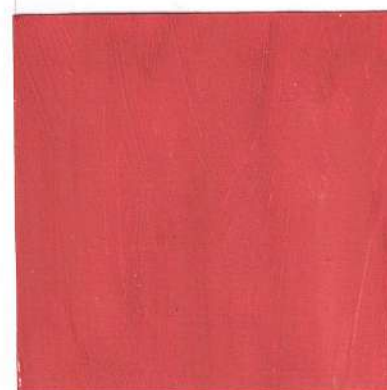
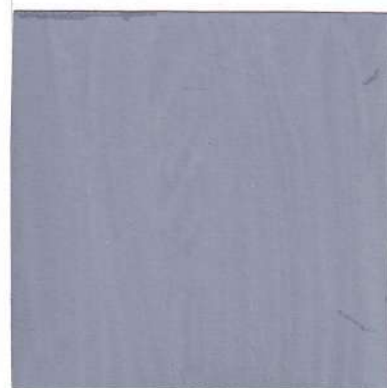
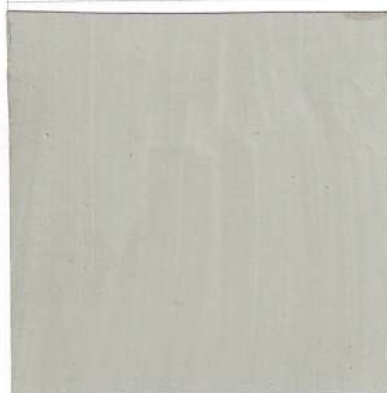
"Viešpaties Jėzaus" altorius

"Šv. Juozapo" altorius

Didysis altorius

Pastaba: Didžiojo altoriaus medinės skulptūros ir architektūrinės drožybines detales reikalinga išsaugoti. Medinės *putti* angelų skulptūros, "Jėzaus nešančio kryžių", "Šv.Petro", "Šv.Pauliaus" statulas, tabernakulį ir kitus drožtinius elementus konservuoti ir restauruoti. Konservuojant ir restauruojant altorius, valyti tik viršutinį dažymo sluoksnį, išsaugant priešpaskutinį etapą. Iškilus klausimams ar užfiksavus naujus duomenis, kviešti polichromijos tyrimų ir spalvinio sprendimo autorę. Spalvos pateiktos spalvų pavyzdžių lentelėje ORNA.2024 .07-PT-SP-D-6

KVAL. PAT. DOK. NR.	UAB "Rūpintojėlis" Į.k. 121114022; Klaipėdos g.5A, Vilnius				STATINIO PROJEKTO PAVADINIMAS: Smilgių Šv. Jurgio bažnyčios statinių komplekso Šv.Jurgio bažnyčios (u.k.KVR 992) Panevėžio g. 18A, Smilgių mstl., Panevėžio r. sav., Didžiojo Viešpaties Jėzaus altoriaus tyrimai		
	UAB "ORNAMENTUS" Į.k. 302424239, Žemaitijos g. 9-27, Vilnius, LT-01134				Polichromijos tyrimai ir spalvinis sprendimas		
NKPA 0733 Rest 0343	Arch-rest	N.Šarkauskaitė-Šimkuvienė		2024	DOKUMENTO PAVADINIMAS: Didžiojo altoriaus spalvinis sprendimas		Laida 0
KALBOS TRUMP. LT	UŽSAKOVAS Kultūros infrastruktūros centras Šnipiškių g.3, 09309 Vilnius STATYTOJAS Smilgių Šv.Jurgio parapija Panevėžio g.18a, 38375 Smilgiai				DOKUMENTO ŽYMUO: 2024.04-TvDP-PT-SP-5		Lapas Lapų



KVAL. PAT. DOK. NR.	UAB "Rūpintojėlis" Į.k. 121114022; Klaipėdos g.5A, Vilnius				STATINIO PROJEKTO PAVADINIMAS: Smilgių Šv. Jurgio bažnyčios statinių komplekso Šv.Jurgio bažnyčios (u.k.KVR 992) Panevėžio g. 18A, Smilgių mstl., Panevėžio r. sav., Didžiojo Viešpaties Jėzaus altoriaus tyrimai		
	UAB "ORNAMENTUS" Į.k. 302424239, Žemaitijos g. 9-27, Vilnius, LT-01134						
					Polichromijos tyrimai ir spalvinis sprendimas DOKUMENTO PAVADINIMAS: Didžiojo altoriaus spalvinio sprendimo Spalvų pavyzdžių lentelė		
NKPA 0733 Rest 0343	Arch-rest	N.Šarkauskaitė-Šimkuvienė		2024			Laida
							0
KALBOS TRUMP. LT	UŽSAKOVAS Kultūros infrastruktūros centras Šnipiškių g.3, 09309 Vilnius STATYTOJAS Smilgių Šv.Jurgio parapija Panevėžio g.18a, 38375 Smilgiai				DOKUMENTO ŽYMUO: 2024.04-TvDP-PT-SP-6		
					Lapas	Lapy	
				6	6		